

“Any problems happened is ours, we take it and kill it.”



товар описание

Вещь	замша плоские края 6 панели джинсовые шляпы snapback в продаже
логотип	металлический значок / логотип
материал	Вельвет / Ткань на заказ
Оплата	Раурал / Безопасный платеж / Т / Т и т. Д.
Время выборки	3-5 рабочих дней
МОQ	50 шт
секс	унисекс
цвет	Пользовательский цвет
Размер	Один размер подходит
закрытие	Пластиковая пряжка / кожаный ремешок / нейлоновый ремешок и т. Д.









Наши услуги

- OEM или ODM дизайн может быть доступен.
- Все логотип, материалы могут быть настроены.
- Гонорар образца будет возвращен после подтверждения заказа.
- После продажи, если у вас есть какие-либо проблемы, пожалуйста, сообщите нам, мы сделаем все, чтобы предоставить вам.
- Мы поставляем различное качество Caps & Шляпы (например: бейсболка, кепка с защелкой, 5-панельная кепка, кепка для гольфа, спортивная кепка, промытая кепка, кепка для вышивания, кепка с рисунком, козырек от солнца, шапочка, военная / армейская шляпа и функциональная кепка) closed.

A LETTER TO OUR CUSTOMER



Dear Customer,

A new year has been on its way with all moving smoothly and happily.

With your sincerely support and trust, we are more vigorous and confident.

Thanks again!

A group of young here, work together, help each other,

share experience and happiness on each day,

with the same mind strongly in heart that how to help you grow up,

how to help you to be successful, and how to help you to be more stronger.

Do you want one of them to help you?

Time flies with the world's step; hat has become one symbol of fashion culture.

To show people's happiness, belief, kindness.... It can be seen here and there.

It is our honor that we choose this line and share it to all over the world

with our elaborate work.

Not just to show a high quality hat, also the beliefs for spreading the cultural.

Welcome you to join this potential market at any time!



Aung Crown Group.

ДИЗАЙН ВАШ СВОЯ СТИЛЬ:

**SHOWN-STRUCTURED 6 PANEL | FLAT BILL
ACRYLIC | WOVEN LABEL**



SUEDE/3D EMBROIDERY



**SHOWN-STRUCTURED 6PANEL | FLAT BILL
ACRYLIC | LEATHER LABEL**

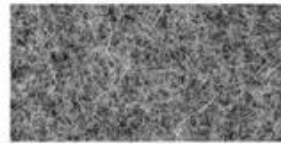


**SHOWN STRUCTURED 6 PANEL FLAT BILL 100%
POLYESTER 3D EMBROIDERED**





COTTON CANVAS
Strong, rough, tightly woven cotton fabric



MELTON WOOL
Fine, soft, curly fabric with a distinct texture, look and feel



NYLON
Tough lightweight synthetic fiber based fabric, durable and flexible



DENIM
Ultra-thick cotton twill patterned fabric. Same material as blue jeans



CORDUROY
Thick cotton fabric with velvety ribs



ACRYLIC
Synthetic fiber based fabric. Often used for bucket hats



SUEDE
Soft leather with a napped exterior surface



HERRINGBONE
Classic wool patterned fabric. Great for any hat



FOAM
Soft porous material commonly used for sublimation or heat press.



TRUCKER MESH
Choose between firm or soft mesh as an option for any of the panels.



COTTON TWILL
Cotton fabric woven with diagonal parallel ridges



POLY-TWILL
Polyester fabric woven with diagonal parallel ridges



3D EMBROIDERY



2D EMBROIDERY



WOVEN KABEK PATCH/
PRINT LABEL PATCH



WOVEN LABEL



WOVEN PATCH



LEATHER PATCH



SCREEN PRINTING



HEAT PRESS



APPLIQUE WITH
TOWEL



PRINT CORK PATCH



METAL BADGE



SUBLIMATION



If you want to know more or have any questions
feel free to contact us

Часто задаваемые вопросы

Вопрос: каково ваше MOQ?

А: зависит от вашего дизайна, как правило, MOQ составляет 50 шт., В то время как мы также можем сделать меньшее количество для вас.

Вопрос: вы предоставляете бесплатный образец?

A: Конечно, пожалуйста, сообщите нам ваш желаемый колпачок, тогда мы найдем подобную шапку для вас, и стоимость доставки - одна, которую вы заканчиваете.

Q: Могу ли я заказать образец перед массовым производством?

A: конечно. Гонорар образца зависит от вашего дизайна.

B: Могу ли я заказать шляпы со своим собственным дизайном и дизайном? логотип? Как?

A: конечно, пожалуйста, предоставьте нам свой собственный дизайн & логотип, наш профессиональный дизайнер сделает макет для вашей справки.

Вопрос: как скоро я могу получить образец?

A: время образца нужно 5-7 дней, массовое время нужно 15-20days.