

Около AungCrown

Та же самая шляпа, почему выбирают Aungcrown? Хотите знать почему?

хлопок

Он изготовлен из высокоплотного и высокоплотного гребенного хлопка и плоского гладкого переплетения. Он обладает превосходной эластичностью и воздухопроницаемостью, придает изделию хорошую жесткость и ощущение.

тип

Оснащенные эргономичным дизайном с эстетической структурой, тщательно отобранные превосходные ткани, аксессуары как раз правильные, испытание бортовой доски учителя и стремление сделать версию более стерео, а не просто деформировать.

цвет

Принятие естественной технологии защиты окружающей среды печати для достижения европейских стандартов защиты окружающей среды, тестирование до 4-5 цветостойкости, может выдержать испытание весенним и летним солнцем.

Вещь	содержание	необязательный
1. Название продукта	простые вфа вышивка логотипа вельветовые ткани ведра шляпы	
2.Shape	построенный	Незастроенный или любой другой дизайн или форма
3.Material	обычай	Другие материалы: ВЮ-мытый хлопок, тяжелый матовый хлопок, окрашенный пигмент, холст, полиэстер, акрил и т. Д.
Закрытие 4.Back	обычай	кожаный ремешок сзади с латунной, пластиковой пряжкой, металлической пряжкой, эластичный, задний ремешок из ткани с металлической пряжкой и т. д. И другие виды ремешков зависят от ваших требований.
5.Visor	Квартира	Мягкий или жесткий предварительно изогнутый
6.Color	Пользовательский цвет	Доступен стандартный цвет (специальные цвета доступны по запросу, на основе карты цветов Pantone)
7.Size	58см	Обычно 48см-55см для детей, 56см-60см для взрослых
8.Logo	3D вышивка	Печать, печать теплопередачи, аппликация вышивка, 3D вышивка кожаная нашивка, тканая заплатка, металлическая накладка, войлочная аппликация и т. Д.
9.MOQ	25pcs / цвет / дизайн	
10. Размер коробки	62см * 48см * 36см	
11.Packing	25 шт. / Полиэтиленовый пакет / внутренняя коробка, 4 внутренние коробки / коробка, 100 шт. / Коробка	
	20-дюймовый контейнер может содержать около 60 000 шт.	
	Контейнер 40 "может содержать приблизительно 12 000 шт.	
	Высокий контейнер 40 "может содержать приблизительно 13 000 шт.	
12. Цена Срок	ФОБ	Базовое ценовое предложение зависит от количества и качества окончательного колпачка
13. Способ Доставки	По морю или по воздуху или экспресс	
14. Условия оплаты	Т / Т, L / C, Western Union, Paypal и т. Д.	

15. Время выборки	Через 4 ~ 7 дней после того как мы получим ваш гонорар образца
16. образец комиссии	30-50 долларов США за штуку. Мы вернем вам образец комиссии, как только вы разместите заказ

описание продукта







Другая пряжка которой модели вам могут понравиться



О настройке:

1. Наша цена продукта является чистой ценой одежды, не включает плату за печать. Конкретная цена зависит от настроенного вами количества и содержания печати. Пожалуйста, сообщите нам о стиле, печатном содержании, позиции печати и количестве вашего выбора. Мы поможем вам максимально быстро рассчитать индивидуальную цену и время доставки.

2. У нас есть собственная типография, мастерская вышивки и т. Д. Мастерство завершено, мы сообщим вам о наиболее подходящем процессе печати, когда вы получите печатный контент.

3. Печатайте как можно больше содержимого, чтобы получать изображения высокой четкости, чем чище, тем лучше эффект печати, слишком мал и нечеток, чтобы распечатать эффект недостаточно красиво.

4. После размещения заказа срок строительства обычно составляет 2-4 дня. Пожалуйста, сообщите

нам о срочном заказе, мы предоставим приоритет, чтобы помочь вам.

описание продукта



COTTON CANVAS

Strong, rough, tightly woven cotton fabric



NYLON

Tough lightweight synthetic fiber based fabric, durable and flexible



CORDUROY

Thick cotton fabric with velvety ribs



SUEDE

Soft leather with a napped exterior surface



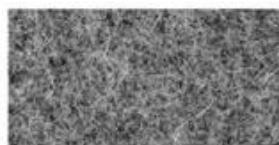
FOAM

Soft porous material commonly used for sublimation or heat press.



COTTON TWILL

Cotton fabric woven with diagonal parallel ridges



MELTON WOOL

Fine, soft, curly fabric with a distinct texture, look and feel



DENIM

Ultra-thick cotton twill patterned fabric. Same material as blue jeans



ACRYLIC

Synthetic fiber based fabric. Often used for bucket hats



HERRINGBONE

Classic wool patterned fabric. Great for any hat



TRUCKER MESH

Choose between firm or soft mesh as an option for any of the panels.



POLY-TWILL

Polyester fabric woven with diagonal parallel ridges



Cutting bed



Sewing Machine



Embroidering Machine



Scalding Machine



Eyelet Embroidering Machine



Edge Trimming Machine



Special Streamlined Lockstitch Machine



Sweatband Processing Machine

История бренда:

Функциональная шапка "Aungcrowн" была основана в 1998 году, мы анализируем различные виды требования клиентов путем изучения данных, сосредоточиться на опыте клиентов, переопределить Функциональная шапка "Aungcrowн" была основана в 1998 году, мы анализируем различные виды требования клиентов путем изучения данных, сосредоточиться на опыте клиентов, переопределить обычные шляпы и создавать функциональные шляпы, которые более удобны в переноске, удобны в носке и хорошо сочетаются

AUNG CROWN



Embroidery



Production Lines



Warehouse



Packing Area

Canton Fair



MagicShow





If you want to know more or have any questions
feel free to contact us