

об Аунгкороне

Та же самая шляпа, почему выбирают Aungscrown? Хотите знать почему?

хлопок

Он изготовлен из высокоплотного и высокоплотного гребенного хлопка и плоского гладкого переплетения. Он обладает превосходной эластичностью и воздухопроницаемостью, придает изделию хорошую жесткость и ощущение.

тип

Оснащенные эргономичным дизайном с эстетической структурой, тщательно отобранные превосходные ткани, аксессуары как раз правильные, испытание бортовой доски учителя и стремление сделать версию более стерео, а не просто деформировать.

цвет

Принятие естественной технологии защиты окружающей среды печати для достижения европейских стандартов защиты окружающей среды, испытания до 4-5 цветостойкости, может выдержать испытание весенним и летним солнцем.

Вещь	содержание	необязательный
1. Название продукта	обычная пустая шляпа ведра нестандартная конструкция без логотипа	
2.Shape	построенный	Незастроенный или любой другой дизайн или форма
3.Material	обычай	Другие материалы: ВЮ-мытый хлопок, тяжелый матовый хлопок, окрашенный пигмент, холст, полиэстер, акрил и т. Д.
Закрытие 4.Back	обычай	кожаный ремешок на спине с латунной, пластиковой пряжкой, металлической пряжкой, эластичный, задний ремешок из ткани с металлической пряжкой и т. д. И другие виды ремешков зависят от ваших требований.
5.Visor	Плоский	Мягкий или жесткий предварительно изогнутый
6.Color	Пользовательский цвет	Доступен стандартный цвет (специальные цвета доступны по запросу, на основе карты цветов Pantone)
7.Size	58см	Обычно 48см-55см для детей, 56см-60см для взрослых
8.Logo	3D вышивка	Печать, теплопередача, аппликация, вышивка, 3D-вышивка, кожаная накладка, тканая накладка, металлическая накладка, фетровая аппликация и т. Д.
9.MOQ	25pcs / цвет / дизайн	
10. Размер коробки	62см * 48см * 36см	
11.Packing	25 шт. / Полиэтиленовый пакет / внутренняя коробка, 4 внутренние коробки / коробка, 100 шт. / Коробка	
	20-дюймовый контейнер может содержать около 60 000 шт.	
	Контейнер 40 "может содержать приблизительно 12 000 шт.	
	Высокий контейнер 40 "может содержать приблизительно 13 000 шт.	
12. Цена Срок	ФОБ	Базовое ценовое предложение зависит от количества и качества окончательного колпачка
13. Способ Доставки	По морю или по воздуху или экспресс	
14. Условия оплаты	Т / Т, L / С, Western Union, Paypal и т. Д.	

15. Время выборки	Через 4 ~ 7 дней после того как мы получим ваш гонорар образца
16. образец комиссии	30-50 долларов США за штуку. Мы вернем вам образец комиссии, как только вы разместите заказ

Описание товара







Другая пряжка тот модели вам могут понравиться



О настройке:

1. Наша цена продукта является чистой ценой одежды, не включает плату за печать. Конкретная цена зависит от настроенного вами количества и содержания печати. Пожалуйста, сообщите нам о стиле, печатном содержании, позиции печати и количестве вашего выбора. Мы поможем вам максимально быстро рассчитать индивидуальную цену и время доставки.

2. У нас есть собственная типография, мастерская вышивки и т. Д. Мастерство завершено, мы сообщим вам о наиболее подходящем процессе печати, когда вы получите печатный контент.

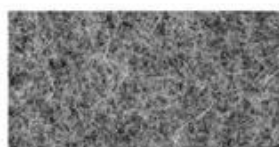
3. Печатайте содержимое как можно больше, чтобы получать изображения высокой четкости, чем чище, тем лучше эффект печати, слишком маленький и нечеткий, чтобы распечатать эффект недостаточно красиво.

4. После размещения заказа срок строительства обычно составляет 2-4 дня. Пожалуйста, сообщите нам о срочном заказе, мы предоставим приоритет, чтобы помочь вам.

Описание товара



COTTON CANVAS
Strong, rough, tightly woven cotton fabric



MELTON WOOL
Fine, soft, curly fabric with a distinct texture, look and feel



NYLON
Tough lightweight synthetic fiber based fabric, durable and flexible



DENIM
Ultra-thick cotton twill patterned fabric. Same material as blue jeans



CORDUROY
Thick cotton fabric with velvety ribs



ACRYLIC
Synthetic fiber based fabric. Often used for bucket hats



SUEDE
Soft leather with a napped exterior surface



HERRINGBONE
Classic wool patterned fabric. Great for any hat



FOAM
Soft porous material commonly used for sublimation or heat press.



TRUCKER MESH
Choose between firm or soft mesh as an option for any of the panels.



COTTON TWILL
Cotton fabric woven with diagonal parallel ridges



POLY-TWILL
Polyester fabric woven with diagonal parallel ridges



Cutting bed



Sewing Machine



Embroidering Machine



Scalding Machine



Eyelet Embroidering Machine



Edge Trimming Machine



Special Streamlined Lockstitch Machine



Sweatband Processing Machine

История бренда:

Функциональная шапка "Aungcrown" была основана в 1998 году, мы анализируем различные виды требования клиентов путем изучения данных, сосредоточиться на опыте клиентов, пересмотреть Функциональная шапка "Aungcrown" была основана в 1998 году, мы анализируем различные виды требования клиентов путем изучения данных, сосредоточиться на опыте клиентов, пересмотреть обычные шляпы и создавать функциональные шляпы, которые более удобны в переноске, удобны в носке и хорошо сочетаются.

AUNG CROWN



Canton Fair



MagicShow





If you want to know more or have any questions
feel free to contact us