

## Шляпа-ведро - умное изобретение шляпы от дождя

Прошли те голаши и старые атрибуты, замененные новой, практичной и шикарной шляпой  
Форма очень гениальна и пригодна для носки. Это потертый квадрат □ на голове, до краев.

Чтобы создать фокус на глазах, передний край можно перевернуть,  
и если у вас квадратная форма лица, это будет вашим лучшим выбором.

С миром современных тканей, не ограничивайте себя тоскливыми серыми цветами.

Важным моментом является то, что он играет лучше с более повседневным стилем, и если он не  
лется,

это следует носить надлежащим образом.

Вещь	содержание	необязательный
1. Название продукта	вышивка логотип джинсовая ведро шляпа дизайн фабрики китай	
2.Shape	построенный	Незастроенный или любой другой дизайн или форма
3.Material	обычай	Другие материалы: ВЮ-мытый хлопок, тяжелый матовый хлопок, окрашенный пигмент, холст, полиэстер, акрил и т. Д.
Закрытие 4.Back	обычай	кожаный ремешок с латунной, пластиковой пряжкой, металлической пряжкой, эластичный, задний ремешок из ткани с металлической пряжкой и т.д.
5.Visor	Плоский	Мягкий или жесткий предварительно изогнутый
6.Color	Пользовательский цвет	Доступны стандартные цвета (специальные цвета доступны по запросу, на основе карты цветов pantone)
7.Size	58см	Как правило, 48см-55см для детей, 56см-60см для взрослых
8.Logo	3D вышивка	Печать, печать теплопередачи, аппликация вышивка, 3D кожа вышивка патч, тканый патч, металлический патч, войлочная аппликация и т. Д.
9.MOQ	25pcs / цвет / дизайн	
10. Размер коробки	62см * 48см * 36см	
11.Packing	25 шт. / Полиэтиленовый пакет / внутренняя коробка, 4 внутренние коробки / коробка, 100 шт. / Коробка	
	20-дюймовый контейнер может содержать около 60 000 шт.	
	Контейнер 40 "может содержать приблизительно 12 000 шт.	
	Высокий контейнер 40 "может содержать приблизительно 13 000 шт.	
12. Цена Срок	ФОБ	Базовое ценовое предложение зависит от количества и качества окончательного колпачка
13. Способ Доставки	По морю или по воздуху или экспресс	
14. Условия оплаты	T / T, L / C, Western Union, Paypal и т. Д.	
15. Время выборки	Через 4 ~ 7 дней после того как мы получим ваш гонорар образца	
16. образец комиссии	30-50 долларов США за штуку. Мы вернем вам образец комиссии, как только вы разместите заказ	

## Описание товара







# BUCKET HAT

---





## Дорогие клиенты,

Новый год уже начался, и все идет гладко и счастливо.

С вашей искренней поддержкой и доверием мы более энергичны и уверены в себе. Еще раз спасибо!

Здесь группа молодых людей, которые работают вместе, помогают друг другу, делятся опытом и счастьем каждый день,

с таким же сильным сердцем, как помочь вам вырасти, как помочь вам стать успешным и как стать сильнее

Вы хотите, чтобы один из них помог вам?

Время летит с шагом мира; шляпа стала одним из символов модной культуры. Чтобы показать людям счастье, веру, доброту ... Это можно увидеть здесь и там.

Для нас большая честь, что мы выбрали эту линию и поделились ею со всем миром в нашей

сложной работе

Не только чтобы показать шляпу высокого качества, но и убеждения в распространении культурного. Приглашаем вас присоединиться к этому потенциальному рынку в любое время!

## Описание товара



### COTTON CANVAS

Strong, rough, tightly woven cotton fabric



### NYLON

Tough lightweight synthetic fiber based fabric, durable and flexible



### CORDUROY

Thick cotton fabric with velvety ribs



### SUEDE

Soft leather with a napped exterior surface



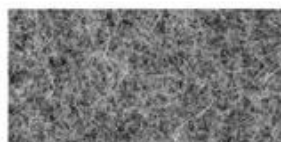
### FOAM

Soft porous material commonly used for sublimation or heat press.



### COTTON TWILL

Cotton fabric woven with diagonal parallel ridges



### MELTON WOOL

Fine, soft, curly fabric with a distinct texture, look and feel



### DENIM

Ultra-thick cotton twill patterned fabric. Same material as blue jeans



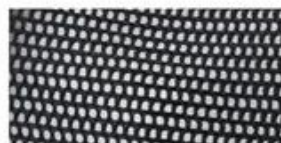
### ACRYLIC

Synthetic fiber based fabric. Often used for bucket hats



### HERRINGBONE

Classic wool patterned fabric. Great for any hat



### TRUCKER MESH

Choose between firm or soft mesh as an option for any of the panels.



### POLY-TWILL

Polyester fabric woven with diagonal parallel ridges



Cutting bed



Sewing Machine



Embroidering Machine



Scalding Machine



Eyelet Embroidering Machine



Edge Trimming Machine



Special Streamlined Lockstitch Machine



Sweatband Processing Machine

## История бренда:

Функциональная шапка "Aungcrown" была основана в 1998 году, мы анализируем различные виды требования клиентов путем изучения данных, сосредоточиться на опыте клиентов, переопределить Функциональная шапка "Aungcrown" была основана в 1998 году, мы анализируем различные виды требования клиентов путем изучения данных, сосредоточиться на опыте клиентов, переопределить обычные шляпы и создавать функциональные шляпы, которые более удобны в переноске, удобны в носке и хорошо сочетаются.

**AUNG CROWN**



Embroidery



Production Lines



Warehouse



Packing Area



# Canton Fair



# MagicShow





If you want to know more or have any questions  
feel free to contact us