

Наименование товара	фарфоровая шапочка с меховым помпом
Вещь	пользовательская шапочка
материал	Акрил, шерсть, хлопок, мелтон или печатная ткань и т. Д.
цвет	Королевский синий, виноградный, морской, оранжевый, белый, серый, черный, хаки, зеленый, желтый, лес, горчица, уголь и т. Д.
	Один цвет, два тонированных цвета короны / красок, или как ваш запрос.
Размер	Может быть настроен в соответствии с конкретными запросами.
логотип	Вышивка, трехмерная вышивка, печать, тканая этикетка, металлический логотип, аппликация и т. Д.
Характеристики	Ротром, красные, сложенные, наушники, ушные зажимы
МОQ	100pcs в тип на цвет.
производительность	400 000 штук в месяц
обслуживание	Обслуживание OEM. Ваш дизайн и художественные работы приветствуются
Время выборки	5 ~ 7 дней для общего стиля
аксессуары	Этикетка, печатная нарезка, бирка, наклейка, штрих-код, сумка, коробка и т. Д.







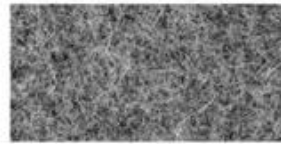




Описание товара



COTTON CANVAS
Strong, rough, tightly woven cotton fabric



MELTON WOOL
Fine, soft, curly fabric with a distinct texture, look and feel



NYLON
Tough lightweight synthetic fiber based fabric, durable and flexible



DENIM
Ultra-thick cotton twill patterned fabric. Same material as blue jeans



CORDUROY
Thick cotton fabric with velvety ribs



ACRYLIC
Synthetic fiber based fabric. Often used for bucket hats



SUEDE
Soft leather with a napped exterior surface



HERRINGBONE
Classic wool patterned fabric. Great for any hat



FOAM
Soft porous material commonly used for sublimation or heat press.



TRUCKER MESH
Choose between firm or soft mesh as an option for any of the panels.



COTTON TWILL
Cotton fabric woven with diagonal parallel ridges



POLY-TWILL
Polyester fabric woven with diagonal parallel ridges



Cutting bed



Sewing Machine



Embroidering Machine



Scalding Machine



Eyelet Embroidering Machine



Edge Trimming Machine



Special Streamlined Lockstitch Machine



Sweatband Processing Machine

История бренда:

Функциональная шляпа «Aungcrown» была создана в 1998 году, мы анализируем различные виды потребностей клиентов путем исследования данных, сосредоточения внимания на опыте клиентов, переопределения Функциональная шляпа «Aungcrown» была создана в 1998 году, мы анализируем различные виды потребностей клиентов путем исследования данных, сосредоточения внимания на опыте клиентов, переопределения обычных шляп и создания функциональных шляп, которые легче переносить, легко носить и хорошо сочетать.

AUNG CROWN



Canton Fair



MagicShow



[женская шапочка с горным хрусталем, шапочка с меховым помпом, пользовательский beanie не минимальный](#)