

То же самое и в шляпе, зачем выбрать Аункроун? Хотите знать, почему?

хлопок

Он изготовлен из высокоплотного и высокоплотного расчесанного хлопка и плоского гладкого плетения. Он обладает отличной эластичностью и воздухопроницаемостью и придает изделию хорошую жесткость и ощущение.

тип

В комплекте с эргономичной конструкцией эстетической структуры, тщательно подобранные отличные ткани, аксессуар в порядке, тест на автомобильную доску учителя, и старайтесь сделать версию более простой, нелегкой деформировать.

цвет

Принятие естественной технологии защиты окружающей среды для достижения европейских стандартов защиты окружающей среды, тестирование до 4-5 цветостойкости, может выдерживать испытание весеннего и летнего солнца.

Пункт	содержание	необязательный
1. Название продукта	изготовленные на заказ шлемы ведра дешевые, высокое качество шлема поставщика фарфора	
2.Shape	построенный	Неконструированный или любой другой дизайн или форма
3.Material	обычай	Другие материалы: ВЮ-промытый хлопок, тяжелый щеткой для хлопка, окрашенный пигмент, холст, полиэстер, акрил и т. Д.
4.Закреть закрытие	обычай	кожаный задний ремень с латунью, пластмассовая пряжка, металлическая пряжка, эластичный, задний ремешок из самоклеющейся ткани с металлической пряжкой и т. д. И другие виды закрытия заднего ремня зависят от ваших требований.
5.Visor	Квартира	Мягкие или жесткие Предварительно изогнутые
6.Color	Пользовательский цвет	Стандартный цвет доступен (специальные цвета доступны по запросу, на основе цветной карточки pantone)
7.Size	58см	Обычно 48 см-55 см для детей, 56 см-60 см для взрослых
8.Logo	3D-вышивка	Печать, печать с теплопередачей, аппликация, вышивка, вышивка из трехмерной ткани, тканый патч, металлический патч, войлочная аппликация и т. Д.
9.MOQ	25pcs / цвет / дизайн	
10. Размер картона	62см * 48см * 36см	
11.Packing	25pcs / polybag / внутренняя коробка, 4 внутренних коробки / коробка, 100pcs / carton	
	20 "Контейнер может содержать примерно 60 000 штук	
	40 "Контейнер может содержать приблизительно 12 000 шт.	
	40 "High Container может содержать приблизительно 13 000 шт.	
12.Цена	ФОБ	Основное предложение цены зависит от количества и качества конечной крышки
Метод 13.Shipping	Морским или воздушным транспортом или экспресс	
14. Условия оплаты	Т / Т, L / С, западное соединение, Paypal etc.	
15. Примерное время	4 ~ 7 дней после того, как мы получим ваш сбор за образец	

16. Размер
платы

USD 30-50 \$ за штуку. мы возвратим вам образец образца после того, как вы разместите заказ

описание продукта











Другое bucket & EnSP, шляпа & EnSP; модели, которые вам могут понравиться



О настройке:

1. Наша цена продукта - чистая цена на одежду, не включает плату за печать. Конкретная цена зависит от количества, которое вы настроили, и от содержания печати. Пожалуйста, сообщите нам о стиле, содержании печати, позиции печати и количестве по вашему выбору. Мы поможем вам рассчитать таможенную стоимость и время доставки как можно быстрее.

2. У нас есть собственная типография, мастерская вышиваний и т. Д. Мастерство завершено, мы сообщим вам о наиболее подходящем процессе печати, когда вы получите свой печатный контент.

3. Как можно больше печатать контент, чтобы обеспечить изображения высокой четкости, тем яснее, тем лучше эффект печати, слишком маленький и нечеткий, чтобы распечатать эффект, недостаточно красив.

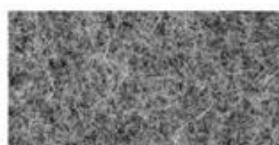
4. После размещения заказа период строительства обычно составляет 2-4 дня. Пожалуйста, сообщите нам о срочном порядке, мы отдадим приоритет, чтобы помочь вам.

описание продукта



COTTON CANVAS

Strong, rough, tightly woven cotton fabric



MELTON WOOL

Fine, soft, curly fabric with a distinct texture, look and feel



NYLON

Tough lightweight synthetic fiber based fabric, durable and flexible



DENIM

Ultra-thick cotton twill patterned fabric. Same material as blue jeans



CORDUROY

Thick cotton fabric with velvety ribs



ACRYLIC

Synthetic fiber based fabric. Often used for bucket hats



SUEDE

Soft leather with a napped exterior surface



HERRINGBONE

Classic wool patterned fabric. Great for any hat



FOAM

Soft porous material commonly used for sublimation or heat press.



TRUCKER MESH

Choose between firm or soft mesh as an option for any of the panels.



COTTON TWILL

Cotton fabric woven with diagonal parallel ridges



POLY-TWILL

Polyester fabric woven with diagonal parallel ridges



Cutting bed



Sewing Machine



Embroidering Machine



Scalding Machine



Eyelet Embroidering Machine



Edge Trimming Machine



Special Streamlined Lockstitch Machine



Sweatband Processing Machine

Brand & EnSP; история:

Функциональная шляпа «Aungcrown» была создана в 1998 году, мы анализируем различные виды потребностей клиентов путем исследования данных, сосредоточения внимания на опыте клиентов, переопределения Функциональная шляпа «Aungcrown» была создана в 1998 году, мы анализируем различные виды

потребностей клиентов путем исследования данных, сосредоточения внимания на опыте клиентов, переопределения обычных шляп и создания функциональных шляп, которые легче переносить, легко носить и хорошо сочетать.



Canton Fair



MagicShow





If you want to know more or have any questions
feel free to contact us