

## Sobre AungCrown

### O mesmo é o chapéu, por que escolher Aungcrown? Quer saber o porquê?

algodão

É feito de algodão penteado de alta densidade e alta densidade e tecido liso. Possui excelente elasticidade e respirabilidade e confere ao produto uma boa rigidez e sensação.

tipo

Equipado com um design ergonômico da estrutura estética, excelentes tecidos cuidadosamente selecionados, os acessórios são perfeitos, o teste da placa do carro do professor e se esforçam para tornar a versão mais estéreo, não fácil de deformar.

cor

A adoção da tecnologia de impressão de proteção ambiental natural para atingir os padrões europeus de proteção ambiental, testando a rapidez de 4-5 cores, pode suportar o teste do sol da primavera e do verão.

Item	conteúdo	opcional
1. nome do produto	planície sem logotipo camurça amarela balde chapéus de design logotipo	
2. Forma	construído	Não construído ou qualquer outro desenho ou forma
3. Material	personalizadas	Outro material: algodão lavado BIO, algodão escovado pesado, pigmento tingido, lona, poliéster, acrílico e etc
Fechamento 4. Back	personalizadas	alça de couro com latão, fivela de plástico, fivela de metal, elástico, alça de auto-tecido com fivela de metal etc. E outros tipos de fechamento da alça de costas dependem de seus requisitos.
5. Visor	Plano	Pré-curvado macio ou duro
6. cor	Cor customizada	Cor padrão disponível (cores especiais disponíveis mediante solicitação, com base no cartão de cor pantone)
7. tamanho	58cm	Normalmente, 48cm-55cm para crianças, 56cm-60cm para adultos
8. Logo	Bordado 3D	Impressão, impressão por transferência térmica, bordado de apliques, remendo de couro para bordar 3D, remendo tecido, remendo de metal, apliques de feltro etc.
9. MOQ	25pcs / cor / design	
10. tamanho da caixa	62 cm * 48 cm * 36 cm	
11. embalagem	25pcs / polybag / caixa interna, 4 caixas internas / caixa, 100pcs / caixa	
	20 "Container pode conter 60.000 pcs aproximadamente	
	O recipiente de 40 "pode conter 12.000pcs aproximadamente	
	O recipiente alto de 40 "pode conter aproximadamente 13.000 peças	
12. prazo de preço	FOB	A oferta básica de preços depende da quantidade e qualidade do limite final
13. método de envio	Pelo mar ou pelo ar ou expresso	
14. Termos do Pagamento	T / T, L / C, Western Union, Paypal etc.	

15. tempo da amostra	4 ~ 7 dias depois que nós recebemos sua taxa da amostra
16. taxa de amostra	USD 30-50 \$ por peça. nós devolveremos a taxa da amostra para você assim que você fizer o pedido

## Descrição do Produto







Outro buckeaquele modelos que você pode gostar



## Sobre a personalização:

1. Nosso preço do produto é o preço de vestuário puro, não inclui taxa de impressão. O preço específico depende da quantidade que você personalizou e do conteúdo da impressão. Por favor, informe-nos do estilo, conteúdo de impressão, posição de impressão e quantidade de sua escolha. Ajudaremos você a calcular o preço personalizado e o tempo de envio o mais rápido possível.

2. Temos nossa própria oficina de impressão, oficina de bordados, etc. O artesanato está completo, iremos informá-lo sobre o processo de impressão mais adequado quando você receber seu conteúdo impresso.

3. Imprima o conteúdo o máximo possível para fornecer imagens de alta definição, quanto mais nítido, melhor o efeito de impressão, pequeno e claro demais para imprimir o efeito não é bonito o suficiente.

4. Depois que o pedido é feito, o período de construção é geralmente de 2 a 4 dias. Por favor, informe-nos

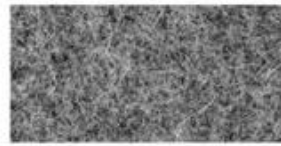
da ordem urgente, daremos prioridade para ajudá-lo.

## Descrição do Produto



### COTTON CANVAS

Strong, rough, tightly woven cotton fabric



### MELTON WOOL

Fine, soft, curly fabric with a distinct texture, look and feel



### NYLON

Tough lightweight synthetic fiber based fabric, durable and flexible



### DENIM

Ultra-thick cotton twill patterned fabric. Same material as blue jeans



### CORDUROY

Thick cotton fabric with velvety ribs



### ACRYLIC

Synthetic fiber based fabric. Often used for bucket hats



### SUEDE

Soft leather with a napped exterior surface



### HERRINGBONE

Classic wool patterned fabric. Great for any hat



### FOAM

Soft porous material commonly used for sublimation or heat press.



### TRUCKER MESH

Choose between firm or soft mesh as an option for any of the panels.



### COTTON TWILL

Cotton fabric woven with diagonal parallel ridges



### POLY-TWILL

Polyester fabric woven with diagonal parallel ridges



Cutting bed



Sewing Machine



Embroidering Machine



Scalding Machine



Eyelet Embroidering Machine



Edge Trimming Machine



Special Streamlined Lockstitch Machine



Sweatband Processing Machine

## História da marca:

O chapéu funcional "Aungcrown" marca foi criada em 1998, analisamos diferentes tipos de demandas dos clientes através da pesquisa de dados, foco na experiência dos clientes, redefinição da O chapéu funcional "Aungcrown" marca foi criada em 1998, analisamos diferentes tipos de demandas dos clientes através da pesquisa de dados, foco na experiência dos clientes, redefinição da chapéus normais e criar chapéus funcionais que são mais fáceis de transportar, fáceis de usar e combinam.

**AUNG CROWN**



# Canton Fair



# MagicShow







If you want to know more or have any questions  
feel free to contact us