

## Sobre AungCrown

### O mesmo é o chapéu, por que escolher Aungcrown? Quer saber porque?

algodão

É feito de algodão penteado de alta densidade e alta densidade e tecido plano liso. Tem excelente elasticidade e respirabilidade, e dá ao produto uma boa rigidez e sensação.

tipo

Equipado com design ergonômico estrutura estética, tecidos excelentes cuidadosamente selecionados, acessórios são apenas direito, teste de placa de carro do professor e se esforçam para tornar a versão mais estéreo, não é fácil de deformar.

cor

Adotando a tecnologia de impressão de proteção ambiental natural para alcançar os padrões europeus de proteção ambiental padrão, testando até 4-5 solidez da cor, pode suportar o teste da primavera e do sol de verão.

Item	conteúdo	opcional
1. nome do produto	projeto feito sob encomenda dos chapéus da cubeta da impressão do camo	
2. forma	construído	Sem construção ou qualquer outro desenho ou forma
3.Material	personalizadas	Outro material: algodão BIO-lavado, peso pesado de algodão escovado, pigmento tingido, lona, poliéster, acrílico e etc
Fechamento 4.Back	personalizadas	couro cinta de volta com latão, fivela de plástico, fivela de metal, elástico, cinta de volta auto-tecido com fivela de metal etc. E outros tipos de fechamento de cinta de volta dependem de seus requirments.
5.Visor	Plano	Pré-curvado macio ou duro
6. cor	Cor customizada	Cor padrão disponível (cores especiais disponíveis mediante solicitação, com base no cartão de cores pantone)
7. tamanho	58cm	Normalmente, 48cm-55cm para crianças, 56cm-60cm para adultos
8.Logo	Bordado 3D	Impressão, impressão de transferência de calor, Applique Bordado, 3D patch bordado de couro, remendo tecido, remendo de metal, feltro applique etc.
9.MOQ	25 pçs / cor / design	
Tamanho 10.Carton	62cm * 48cm * 36cm	
11.embalagem	25pcs / polybag / caixa interna, 4 caixas internas / caixa, 100pcs / carton	
	Recipiente de 20 "pode conter 60.000 unidades aproximadamente	
	Recipiente de 40 "pode conter 12.000 unidades aproximadamente	
	Recipiente Alto de 40 "pode conter 13.000 unidades aproximadamente	
Termo 12.Price	FOB	A oferta básica de preço depende da quantidade e qualidade do limite final
Método 13.Shipping	Pelo mar ou pelo ar ou expressar	
14. Termos de Pagamento	T / T, L / C, Western Union, Paypal etc.	

Tempo 15.Sample	4 ~ 7 dias depois que nós recebemos sua taxa da amostra
Taxa 16.Sample	USD 30-50 \$ por peça. vamos devolver a taxa da amostra para você depois de colocar a ordem

## Descrição do Produto







Outro buckenaquela modelos que você pode gostar



## Sobre a personalização:

1. Nosso preço do produto é puro preço de vestuário, não inclui taxa de impressão. O preço específico depende da quantidade que você personalizou e do conteúdo da impressão. Por favor, informe-nos do estilo, conteúdo de impressão, posição de impressão e quantidade de sua escolha. Vamos ajudá-lo a calcular o preço personalizado e o tempo de envio o mais rápido possível.
2. Nós temos nossa própria oficina de impressão, oficina de bordados, etc. O artesanato está completo, iremos informá-lo sobre o processo de impressão mais adequado quando você receber o seu conteúdo impresso.
3. Imprimir conteúdo, tanto quanto possível para fornecer imagens de alta definição, mais claro, melhor o efeito de impressão, muito pequeno e claro para imprimir o efeito não é bonito o suficiente.
4. Após a encomenda, o período de construção é geralmente de 2-4 dias. Por favor, informe-nos do pedido

urgente, vamos dar prioridade para ajudá-lo.

## Descrição do Produto



### COTTON CANVAS

Strong, rough, tightly woven cotton fabric



### NYLON

Tough lightweight synthetic fiber based fabric, durable and flexible



### CORDUROY

Thick cotton fabric with velvety ribs



### SUEDE

Soft leather with a napped exterior surface



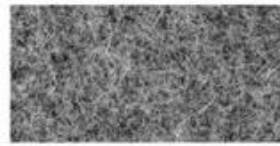
### FOAM

Soft porous material commonly used for sublimation or heat press.



### COTTON TWILL

Cotton fabric woven with diagonal parallel ridges



### MELTON WOOL

Fine, soft, curly fabric with a distinct texture, look and feel



### DENIM

Ultra-thick cotton twill patterned fabric. Same material as blue jeans



### ACRYLIC

Synthetic fiber based fabric. Often used for bucket hats



### HERRINGBONE

Classic wool patterned fabric. Great for any hat



### TRUCKER MESH

Choose between firm or soft mesh as an option for any of the panels.



### POLY-TWILL

Polyester fabric woven with diagonal parallel ridges



Cutting bed



Sewing Machine



Embroidering Machine



Scalding Machine



Eyelet Embroidering Machine



Edge Trimming Machine



Special Streamlined Lockstitch Machine



Sweatband Processing Machine

## História da marca:

A marca funcional "Aungcrown" foi criada em 1998, analisamos diferentes tipos de demandas dos clientes através da pesquisa de dados, foco na experiência do cliente, redefinir A marca funcional "Aungcrown" foi criada em 1998, analisamos diferentes tipos de demandas dos clientes através da pesquisa de dados, foco na experiência do cliente, redefinir chapéus normais e criar chapéus funcionais que são mais fáceis de transportar, fáceis de usar e de combinar bem.

**AUNG CROWN**



# Canton Fair



# MagicShow







If you want to know more or have any questions  
feel free to contact us