

Nome do Produto	chapéu de gorro de china com pom pom de pele
Item	chapéu feito sob encomenda do beanie
Material	Acrílico, lã, algodão, melton ou tecido impresso etc.
Cor	Azul royal, uva, marinha, laranja, branco, cinza, preto, caqui, verde, amarelo, floresta, mostarda, carvão, etc.
	Uma cor, duas tonalidades coroa / borda de cores, ou como seu pedido.
Tamanho	Pode ser personalizado de acordo com solicitações específicas.
Logotipo	Bordado, 3D bordado, impressão, etiqueta tecida, logotipo do metal, appliqué etc.
Características	Pompom, aba, dobrada, fones de ouvido, earflaps
MOQ	100pcs por estilo por cor.
Produtividade	400.000 PCs por mês
Serviço	Serviço de OEM. Seu design e obras de arte é muito bem vindos
Tempo da amostra	5 ~ 7 dias para o estilo comum
Acessórios	Rótulo, batedor impresso, etiqueta, etiqueta, código de barras, bolsa única, caixa, etc.







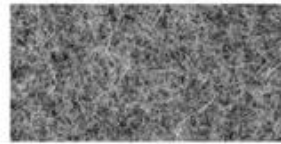




Descrição do Produto



COTTON CANVAS
Strong, rough, tightly woven cotton fabric



MELTON WOOL
Fine, soft, curly fabric with a distinct texture, look and feel



NYLON
Tough lightweight synthetic fiber based fabric, durable and flexible



DENIM
Ultra-thick cotton twill patterned fabric. Same material as blue jeans



CORDUROY
Thick cotton fabric with velvety ribs



ACRYLIC
Synthetic fiber based fabric. Often used for bucket hats



SUEDE
Soft leather with a napped exterior surface



HERRINGBONE
Classic wool patterned fabric. Great for any hat



FOAM
Soft porous material commonly used for sublimation or heat press.



TRUCKER MESH
Choose between firm or soft mesh as an option for any of the panels.



COTTON TWILL
Cotton fabric woven with diagonal parallel ridges



POLY-TWILL
Polyester fabric woven with diagonal parallel ridges



Cutting bed



Sewing Machine



Embroidering Machine



Scalding Machine



Eyelet Embroidering Machine



Edge Trimming Machine



Special Streamlined Lockstitch Machine



Sweatband Processing Machine

História da marca:

A marca funcional "Aungcrown" foi criada em 1998, analisamos diferentes tipos de demandas dos clientes através da pesquisa de dados, foco na experiência dos clientes, redefinir A marca funcional "Aungcrown" foi criada em 1998, analisamos diferentes tipos de demandas dos clientes através da pesquisa de dados, foco na experiência dos clientes, redefinir chapéus normais e criar chapéus funcionais que são mais fáceis de transportar, fáceis de usar e de combinar bem.

AUNG CROWN



Canton Fair



MagicShow



[chapéu de gorro de senhoras com strass,gorro chapéu com pom pom de pele,gorro personalizado sem mínimo](#)