

Over AungCrown

Hetzelfde is de hoed, waarom kiezen voor Aungcrown? Wil je weten waarom?

katoen

Het is gemaakt van gekamd katoen met een hoge dichtheid en een hoge dichtheid en plat platbinding. Het heeft een uitstekende elasticiteit en ademend vermogen en geeft het product een goede stijfheid en gevoel.

type

Uitgerust met een ergonomisch esthetisch structuurontwerp, zorgvuldig geselecteerde uitstekende stoffen, accessoires zijn precies goed, de autokaarttest van de leraar en streven ernaar om de versie meer stereo te maken, niet gemakkelijk te vervormen.

kleur

Het gebruik van natuurlijke printtechnologie voor milieubescherming om de Europese standaardnormen voor milieubescherming te bereiken, waarbij de kleurechtheid tot 4-5 wordt getest, kan de test van de lente- en zomerzon weerstaan.

Item	inhoud	facultatief
1.Productnaam	gewoon blanco	geen logo designer emmer hoeden
2.Shape	gebouwd	Ongebouwd of enig ander ontwerp of vorm
3.Material	gewoonte	Ander materiaal: BIO-gewassen katoen, zwaar geborsteld katoen, geverfd pigment, canvas, polyester, acryl en enz
4.Terugsluiting	gewoonte	lederen rugriem met messing, plastic gesp, metalen gesp, elastiek, zelf stoffen rugriem met metalen gesp enz. En andere soorten sluiting van de rugriem zijn afhankelijk van uw vereisten.
5.Visor	Vlak	Zacht of hard Voorgebogen
6.Color	Aangepaste kleur	Standaardkleur beschikbaar (speciale kleuren beschikbaar op aanvraag, op basis van pantone-kleurenkaart)
7.Size	58cm	Normaal, 48cm-55cm voor kinderen, 56cm-60cm voor volwassenen
8.Logo	3D borduurwerk	Afdrukken, warmteoverdracht afdrukken, applique borduurwerk, 3D borduurwerk lederen patch, geweven patch, metalen patch, vilt applique etc.
9.MOQ	25st / kleur / design	
10. grootte van het karton	62cm * 48cm * 36cm	
11.Packing	25 stks / polybag / binnendoos, 4 binnendozen / doos, 100 stks / doos	
	20 "Container kan ongeveer 60.000 stuks bevatten	
	40 "-container kan ongeveer 12.000 stuks bevatten	
	40 "High Container kan ongeveer 13.000 stuks bevatten	
12. Prijs Term	FOB	De basisprijsaanbieding is afhankelijk van de kwantiteit en kwaliteit van de eindkap
13. Verzendmethode	Over zee of door de lucht of uitdrukkelijk	
14. Betalingsvoorwaarden	T / T, L / C, Western Union, Paypal etc.	

15. Sample tijd	4 ~ 7 dagen nadat wij uw steekproefprijs ontvangen
16. Sample fee	USD 30-50 \$ voor per stuk. we zullen de steekproefprijs aan u teruggeven zodra u bestelling plaatst

Productomschrijving







Andere gespt hoed modellen die u misschien leuk vindt



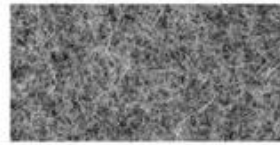
Over maatwerk:

1. Onze productprijs is pure kledingprijs, exclusief afdrukkosten. De specifieke prijs is afhankelijk van de hoeveelheid die u hebt aangepast en de inhoud van de afdruk. Informeer ons over de stijl, afdruginhoud, afdrukpositie en hoeveelheid van uw keuze. Wij zullen u helpen om de aangepaste prijs en levertijd zo snel mogelijk te berekenen.
2. Wij hebben onze eigen drukkerij, borduuratelier, enz. Het vakmanschap is voltooid, wij informeren u over het meest geschikte drukproces wanneer u uw gedrukte inhoud ontvangt.
3. Druk de inhoud zo veel mogelijk af om afbeeldingen in high-definition te maken. Hoe duidelijker, hoe beter het afdrukeffect, te klein en onduidelijk om het effect af te drukken, is niet mooi genoeg.
4. Nadat de bestelling is geplaatst, is de bouwperiode meestal 2-4 dagen. Informeer ons over de dringende bestelling, we zullen prioriteit geven om u te helpen.

Productomschrijving



COTTON CANVAS
Strong, rough, tightly woven cotton fabric



MELTON WOOL
Fine, soft, curly fabric with a distinct texture, look and feel



NYLON
Tough lightweight synthetic fiber based fabric, durable and flexible



DENIM
Ultra-thick cotton twill patterned fabric. Same material as blue jeans



CORDUROY
Thick cotton fabric with velvety ribs



ACRYLIC
Synthetic fiber based fabric. Often used for bucket hats



SUEDE
Soft leather with a napped exterior surface



HERRINGBONE
Classic wool patterned fabric. Great for any hat



FOAM
Soft porous material commonly used for sublimation or heat press.



TRUCKER MESH
Choose between firm or soft mesh as an option for any of the panels.



COTTON TWILL
Cotton fabric woven with diagonal parallel ridges



POLY-TWILL
Polyester fabric woven with diagonal parallel ridges



Cutting bed



Sewing Machine



Embroidering Machine



Scalding Machine



Eyelet Embroidering Machine



Edge Trimming Machine



Special Streamlined Lockstitch Machine



Sweatband Processing Machine

Merk verhaal:

Het functionele merk "Aungcrown" werd opgericht in 1998, we analyseren verschillende soorten eisen van klanten door onderzoek naar gegevens, focus op de ervaring van klanten, opnieuw definiëren van de
Het functionele merk "Aungcrown" werd opgericht in 1998, we analyseren verschillende soorten eisen van klanten door onderzoek naar gegevens, focus op de ervaring van klanten, opnieuw definiëren van de normale hoeden en maak functionele hoeden die gemakkelijker te dragen, gemakkelijk te dragen en goed passend zijn.

AUNG CROWN



Canton Fair



MagicShow





If you want to know more or have any questions
feel free to contact us