

Wat betreft AungCrown

Hetzelfde is de hoed, waarom kiezen voor Aungcrown? Wil je weten waarom?

katoen

Het is gemaakt van hoogwaardig gekamd katoen met een hoge dichtheid en vlak platbinding. Het heeft uitstekende elasticiteit en ademend vermogen en geeft het product een goede stijfheid en gevoel.

type

Uitgerust met ergonomisch esthetisch structuurontwerp, zorgvuldig geselecteerde uitstekende stoffen, accessoires zijn precies goed, de autokaart test van de leraar, en streven ernaar om de versie meer stereo te maken, niet gemakkelijk te vervormen.

kleur

De goedkeuring van de natuurlijke druktechnologie van de milieubescherming om de Europese norm milieubeschermingsnormen te bereiken, die tot 4-5 kleurechtheid testen, kan de test van de lente en de zomerzon weerstaan.

Item	inhoud	facultatief
1.Productnaam	brieven borduurwerk emmer hoeden groothandel	
2.Shape	gebouwd	Ongeconstrueerd of een ander ontwerp of andere vorm
3.Material	gewoonte	Ander materiaal: met BIO gewassen katoen, zwaar geborsteld katoen, geverfd pigment, canvas, polyester, acryl en enz
4. Terugsluiting	gewoonte	lederen riempje achter met messing, plastic gesp, metalen gesp, elastiek, rugband met zelfstructuur met metalen gesp enz. En andere soorten sluiting van de rugriem hangen af van uw eisen.
5.Visor	Vlak	Zacht of hard voorgekromd
6.Color	Aangepaste kleur	Standaardkleur beschikbaar (speciale kleuren op aanvraag beschikbaar, op basis van pantonekleurenkaart)
7.Size	58cm	Normaal, 48cm-55cm voor kinderen, 56cm-60cm voor volwassenen
8.Logo	3D-borduurwerk	Afdrukken, warmteoverdracht afdrukken, applique borduurwerk, 3d borduurwerk lederen patch, geweven patch, metalen patch, vilt applique etc.
9.MOQ	25st / kleur / design	
10.Cartongrootte	62cm * 48cm * 36cm	
11.Packing	25 stks / polybag / inner doos, 4 innerlijke dozen / carton, 100 stks / carton	
	20 "container kan ongeveer 60.000 stks bevatten	
	40 "container kan ongeveer 12.000 stuks bevatten	
	40 "High Container kan ongeveer 13.000 stks bevatten	
12. Prijs Termijn	FOB	Basisprijsaanbieding is afhankelijk van de hoeveelheid en kwaliteit van de einddop
13. Verzendmethode	Over zee of door de lucht of express	
14. betalingsvoorwaarden	T / T, L / C, Western Union, Paypal etc.	
15. Sample tijd	4 ~ 7 dagen nadat wij uw steekproefprijs hebben ontvangen	

16. Sample
vergoeding

USD 30-50 \$ per stuk. wij zullen de steekproefprijs aan u terugsturen zodra u orde plaatst

Productomschrijving







Andere bucket hat modellen die je misschien leuk vindt



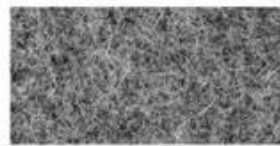
Over maatwerk:

1. Onze productprijs is pure kledingprijs, exclusief afdrukkosten. De specifieke prijs is afhankelijk van de hoeveelheid die u hebt aangepast en de inhoud van het afdrucken. Gelieve ons op de hoogte te stellen van de stijl, de inhoud, de afdrukpositie en de hoeveelheid van uw keuze. Wij zullen u helpen om de aangepaste prijs en levertijd zo snel mogelijk te berekenen.
2. We hebben onze eigen drukkerij, borduuratelier, enz. Het vakmanschap is voltooid, wij zullen u informeren over het meest geschikte afdrukproces wanneer u uw gedrukte inhoud ontvangt.
3. Druk zo veel mogelijk inhoud af om afbeeldingen met een hoge resolutie te leveren, hoe duidelijker, hoe beter het afdrukeffect, te klein en onduidelijk om het effect af te drukken, is niet mooi genoeg.
4. Nadat de bestelling is geplaatst, is de bouwtijd meestal 2-4 dagen. Gelieve ons te informeren over de dringende bestelling, wij zullen voorrang geven om u te helpen.

Productomschrijving



COTTON CANVAS
Strong, rough, tightly woven cotton fabric



MELTON WOOL
Fine, soft, curly fabric with a distinct texture, look and feel



NYLON
Tough lightweight synthetic fiber based fabric, durable and flexible



DENIM
Ultra-thick cotton twill patterned fabric. Same material as blue jeans



CORDUROY
Thick cotton fabric with velvety ribs



ACRYLIC
Synthetic fiber based fabric. Often used for bucket hats



SUEDE
Soft leather with a napped exterior surface



HERRINGBONE
Classic wool patterned fabric. Great for any hat



FOAM
Soft porous material commonly used for sublimation or heat press.



TRUCKER MESH
Choose between firm or soft mesh as an option for any of the panels.



COTTON TWILL
Cotton fabric woven with diagonal parallel ridges



POLY-TWILL
Polyester fabric woven with diagonal parallel ridges



Cutting bed



Sewing Machine



Embroidering Machine



Scalding Machine



Eyelet Embroidering Machine



Edge Trimming Machine



Special Streamlined Lockstitch Machine



Sweatband Processing Machine

Merk verhaal:

Het functionele merk "Aungcrown" werd in 1998 opgericht, we analyseren verschillende soorten de eisen van klanten door het onderzoeken van gegevens, focus op de ervaring van klanten, het opnieuw definiëren van de Het functionele merk "Aungcrown" werd in 1998 opgericht, we analyseren verschillende soorten

de eisen van klanten door het onderzoeken van gegevens, focus op de ervaring van klanten, het opnieuw definiëren van de normale hoeden en maak functionele hoeden die gemakkelijker te dragen zijn, gemakkelijk dragen en goed bij elkaar passen.

AUNG CROWN



Canton Fair



MagicShow





If you want to know more or have any questions
feel free to contact us