

Productnaam	<b>dames muts met bergkristal</b>
Item	aangepaste beanie hoed
Materiaal	Acryl, wol, katoen, melton of bedrukte stof etc.
Kleur	Koningsblauw, druif, marine, oranje, wit, grijs, zwart, kaki, groen, geel, bos, mosterd, houtskool, etc.
	Eén kleur, tweekleurige kroon- / randkleuren of als uw verzoek.
Grootte	Kan worden aangepast aan specifieke verzoeken.
Logo	Borduren, 3D-borduurwerk, afdrukken, geweven label, metalen logo, appliqué etc.
Kenmerken	Pompom, rand, gevouwen, koptelefoons, oorkleppen
MOQ	100 stks per stijl per kleur.
produktiviteit	400.000 stks elke maand
Service	OEM-service. Uw ontwerp en illustraties zijn van harte welkom
Proeftijd	5 ~ 7 dagen voor gemeenschappelijke stijl
Accessoires	Label, bedrukt tikken, label, sticker, streepjescode, enkele zak, doos, etc.







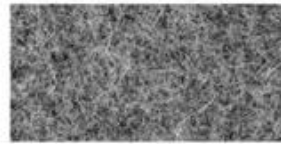


## **Productomschrijving**





**COTTON CANVAS**  
Strong, rough, tightly woven cotton fabric



**MELTON WOOL**  
Fine, soft, curly fabric with a distinct texture, look and feel



**NYLON**  
Tough lightweight synthetic fiber based fabric, durable and flexible



**DENIM**  
Ultra-thick cotton twill patterned fabric. Same material as blue jeans



**CORDUROY**  
Thick cotton fabric with velvety ribs



**ACRYLIC**  
Synthetic fiber based fabric. Often used for bucket hats



**SUEDE**  
Soft leather with a napped exterior surface



**HERRINGBONE**  
Classic wool patterned fabric. Great for any hat



**FOAM**  
Soft porous material commonly used for sublimation or heat press.



**TRUCKER MESH**  
Choose between firm or soft mesh as an option for any of the panels.



**COTTON TWILL**  
Cotton fabric woven with diagonal parallel ridges



**POLY-TWILL**  
Polyester fabric woven with diagonal parallel ridges



Cutting bed



Sewing Machine



Embroidering Machine



Scalding Machine



Eyelet Embroidering Machine



Edge Trimming Machine



Special Streamlined Lockstitch Machine



Sweatband Processing Machine

Merk verhaal:

Het functionele merk "Aungcrown" werd in 1998 opgericht, we analyseren verschillende soorten klanten eisen door het onderzoeken van gegevens, focus op klantenervaring, herdefiniëren van de Het functionele merk "Aungcrown" werd in 1998 opgericht, we analyseren verschillende soorten klanten eisen door het onderzoeken van gegevens, focus op klantenervaring, herdefiniëren van de normale hoeden en maak functionele hoeden die gemakkelijker te dragen zijn, gemakkelijk dragen en goed bij elkaar passen.

**AUNG CROWN**





# Canton Fair



# MagicShow



[dames muts met bergkristal, Winter cap op maat, aangepaste muts geen minimum](#)