

Over AungCrown

Hetzelfde is de hoed, waarom kiezen voor Aungcrown? Wil je weten waarom?

katoen

Het is gemaakt van gekamd katoen met een hoge dichtheid en een hoge dichtheid en plat geweven weefsel. Het heeft een uitstekende elasticiteit en ademend vermogen en geeft het product een goede stijfheid en gevoel.

type

Uitgerust met een ergonomisch esthetisch structuurontwerp, zorgvuldig geselecteerde uitstekende stoffen, accessoires zijn precies goed, de autokaarttest van de leraar en streven ernaar om de versie meer stereo te maken, niet gemakkelijk te vervormen.

kleur

Het aannemen van natuurlijke milieubescherming printtechnologie om de Europese standaard milieubescherminsnormen te bereiken, testen tot 4-5 kleurechtheid, kan de test van de lente- en zomerzon weerstaan.

Item	inhoud	optioneel
1. productnaam	borduurwerk logo verstelbare dames emmer hoeden op maat	
2.Vorm	geconstrueerd	Ongeconstrueerd of een ander ontwerp of andere vorm
3. materiaal	Op maat	Ander materiaal: BIO-gewassen katoen, zwaar geborsteld katoen, geverfd pigment, canvas, polyester, acryl en enz
4.Back sluiting	Op maat	lederen rugband met messing, plastic gesp, metalen gesp, elastiek, zelfgemaakte rugband met metalen gesp enz. En andere soorten sluiting van de rugriem zijn afhankelijk van uw vereisten.
5. visor	Vlak	Zacht of hard voorgebogen
6. kleur	Aangepaste kleur	Standaard kleur beschikbaar (speciale kleuren op aanvraag, op basis van pantonekleurenkaart)
7. grootte	58cm	Normaal 48cm-55cm voor kinderen, 56cm-60cm voor volwassenen
8. logo	3D borduurwerk	Afdrukken, warmteoverdracht afdrukken, applique borduurwerk, 3D borduurwerk lederen patch, geweven patch, metalen patch, vilt applique etc.
9.MOQ	25st / kleur / ontwerp	
10. kartonnen grootte	62cm * 48cm * 36cm	
11. verpakking	25 stks / polybag / binnendoos, 4 binnendozen / doos, 100 stks / doos	
	20 "Container kan ongeveer 60.000 stuks bevatten	
	40 "Container kan ongeveer 12.000 stuks bevatten	
	40 "High Container kan ongeveer 13.000 stuks bevatten	
12.Prijs Term	FOB	Het basisprijstaanbod is afhankelijk van de hoeveelheid en kwaliteit van de eindkap
13. verzendmethode	Over zee of door de lucht of express	
14. betalingsvoorwaarden	T / T, bevestigingsbrief, Western Union, Paypal etc.	

15. Sample tijd	4 ~ 7 dagen nadat wij uw steekproefprijs hebben ontvangen
16. monster vergoeding	USD 30-50 \$ voor per stuk. wij zullen de steekproefprijs aan u teruggeven zodra u orde plaatst

product beschrijving











Andere bucket hoed modellen die je misschien leuk vindt



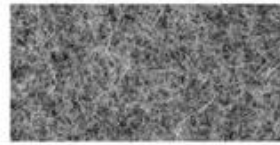
Over maatwerk:

1. onze product prijs is pure kleding prijs, exclusief drukkosten. De specifieke prijs is afhankelijk van de hoeveelheid die u heeft aangepast en de inhoud van het afdrukken. Gelieve ons te informeren over de stijl, drukinhoud, afdrukpositie en hoeveelheid van uw keuze. We helpen je om de aangepaste prijs en levertijd zo snel mogelijk te berekenen.
2. Wij hebben onze eigen drukkerij, borduuratelier, etc. Het vakmanschap is compleet, wij zullen u informeren over het meest geschikte drukproces wanneer u uw bedrukte inhoud ontvangt.
3. Druk de inhoud zoveel mogelijk af om afbeeldingen met een hoge resolutie te leveren, hoe duidelijker, hoe beter het afdrukeffect, te klein en onduidelijk om het effect af te drukken is niet mooi genoeg.
4. Nadat de bestelling is geplaatst, bedraagt de bouwperiode doorgaans 2-4 dagen. Gelieve ons op de hoogte te stellen van de dringende bestelling, we zullen prioriteit geven om u te helpen.

product beschrijving



COTTON CANVAS
Strong, rough, tightly woven cotton fabric



MELTON WOOL
Fine, soft, curly fabric with a distinct texture, look and feel



NYLON
Tough lightweight synthetic fiber based fabric, durable and flexible



DENIM
Ultra-thick cotton twill patterned fabric. Same material as blue jeans



CORDUROY
Thick cotton fabric with velvety ribs



ACRYLIC
Synthetic fiber based fabric. Often used for bucket hats



SUEDE
Soft leather with a napped exterior surface



HERRINGBONE
Classic wool patterned fabric. Great for any hat



FOAM
Soft porous material commonly used for sublimation or heat press.



TRUCKER MESH
Choose between firm or soft mesh as an option for any of the panels.



COTTON TWILL
Cotton fabric woven with diagonal parallel ridges



POLY-TWILL
Polyester fabric woven with diagonal parallel ridges



Cutting bed



Sewing Machine



Embroidering Machine



Scalding Machine



Eyelet Embroidering Machine



Edge Trimming Machine



Special Streamlined Lockstitch Machine



Sweatband Processing Machine

Merkverhaal:

Het functionele hoed "Aungcrown" merk werd opgericht in 1998, we analyseren verschillende soorten eisen van klanten door het onderzoeken van gegevens, focus op de ervaring van klanten, herdefiniëren de Het functionele hoed "Aungcrown" merk werd opgericht in 1998, we analyseren verschillende soorten eisen van klanten door het onderzoeken van gegevens, focus op de ervaring van klanten, herdefiniëren de normale hoeden en creëer functionele hoeden die gemakkelijker te dragen, gemakkelijk te dragen en goed bij elkaar passen.

AUNG CROWN



Canton Fair



MagicShow





If you want to know more or have any questions
feel free to contact us