

## over Aungcrown

### Hetzelfde is de hoed, waarom kiezen voor Aungcrown? Wil je weten waarom?

katoen

Het is gemaakt van hoogwaardig gekamd katoen met een hoge dichtheid en vlak platbinding. Het heeft uitstekende elasticiteit en ademend vermogen en geeft het product een goede stijfheid en gevoel.

type

Uitgerust met ergonomisch esthetisch structuurontwerp, zorgvuldig geselecteerde uitstekende stoffen, accessoires zijn precies goed, de autokaart test van de leraar, en streven ernaar om de versie meer stereo te maken, niet gemakkelijk te vervormen.

kleur

De goedkeuring van de natuurlijke druktechnologie van de milieubescherming om de Europese norm milieubeschermingsnormen te bereiken, die tot 4-5 kleurechtheid testen, kan de test van de lente en de zomerzon weerstaan.

| Item                     | inhoud  | facultatief   |
|--------------------------|---|---|
| 1.Productnaam            | aangepaste platte borduurwerk dames emmer hoed met touwtje                                  |   |
| 2.Shape                  | gebouwd   | Ongeconstrueerd of een ander ontwerp of andere vorm   |
| 3.Material               | gewoonte  | Ander materiaal: met BIO gewassen katoen, zwaar geborsteld katoen, geverfd pigment, canvas, polyester, acryl en enz   |
| 4. Terugsluiting         | gewoonte  | lederen riempje achter met messing, plastic gesp, metalen gesp, elastiek, rugband met zelfstructuur met metalen gesp enz. En andere soorten sluiting van de rugriem hangen af van uw eisen. |
| 5.Visor                  | Vlak  | Zacht of hard voorgekromd   |
| 6.Color                  | Aangepaste kleur  | Standaardkleur beschikbaar (speciale kleuren op aanvraag beschikbaar, op basis van pantonekleurenkaart)   |
| 7.Size                   | 58cm  | Normaal, 48cm-55cm voor kinderen, 56cm-60cm voor volwassenen  |
| 8.Logo                   | 3D-borduurwerk  | Afdrukken, warmteoverdracht afdrukken, applique borduurwerk, 3d borduurwerk lederen patch, geweven patch, metalen patch, vilt applique etc.   |
| 9.MOQ                    | 25st / kleur / design   |   |
| 10.Cartongrootte         | 62cm * 48cm * 36cm  |   |
| 11.Packing               | 25 stks / polybag / inner doos, 4 innerlijke dozen / carton, 100 stks / carton              |   |
|                          | 20 "container kan ongeveer 60.000 stks bevatten   |   |
|                          | 40 "container kan ongeveer 12.000 stuks bevatten  |   |
|                          | 40 "High Container kan ongeveer 13.000 stks bevatten  |   |
| 12. Prijs Termijn        | FOB   | Basisprijsaanbieding is afhankelijk van de hoeveelheid en kwaliteit van de einddop  |
| 13. Verzendmethode       | Over zee of door de lucht of express  |   |
| 14. betalingsvoorwaarden | T / T, L / C, Western Union, Paypal etc.  |   |
| 15. Sample tijd          | 4 ~ 7 dagen nadat wij uw steekproefprijs hebben ontvangen                                   |   |
| 16. Sample vergoeding    | USD 30-50 \$ per stuk. wij zullen de steekproefprijs aan u terugsturen zodra u orde plaatst |   |

## Productomschrijving







Andere bucket hat modellen die je misschien leuk vindt



## Over maatwerk:

1. Onze productprijs is pure kledingprijs, exclusief afdrukkosten. De specifieke prijs is afhankelijk van de hoeveelheid die u hebt aangepast en de inhoud van het afdrucken. Gelieve ons op de hoogte te stellen van de stijl, de inhoud, de afdrukpositie en de hoeveelheid van uw keuze. Wij zullen u helpen om de aangepaste prijs en levertijd zo snel mogelijk te berekenen.

2. We hebben onze eigen drukkerij, borduuratelier, enz. Het vakmanschap is voltooid, wij zullen u informeren over het meest geschikte afdrukproces wanneer u uw gedrukte inhoud ontvangt.

3. Druk zo veel mogelijk inhoud af om afbeeldingen met een hoge resolutie te leveren, hoe duidelijker, hoe beter het afdrukeffect, te klein en onduidelijk om het effect af te drukken, is niet mooi genoeg.

4. Nadat de bestelling is geplaatst, is de bouwtijd meestal 2-4 dagen. Gelieve ons te informeren over de

dringende bestelling, wij zullen voorrang geven om u te helpen.

## Productomschrijving



### COTTON CANVAS

Strong, rough, tightly woven cotton fabric



### NYLON

Tough lightweight synthetic fiber based fabric, durable and flexible



### CORDUROY

Thick cotton fabric with velvety ribs



### SUEDE

Soft leather with a napped exterior surface



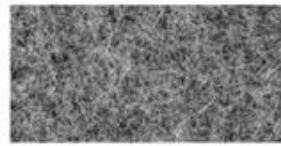
### FOAM

Soft porous material commonly used for sublimation or heat press.



### COTTON TWILL

Cotton fabric woven with diagonal parallel ridges



### MELTON WOOL

Fine, soft, curly fabric with a distinct texture, look and feel



### DENIM

Ultra-thick cotton twill patterned fabric. Same material as blue jeans



### ACRYLIC

Synthetic fiber based fabric. Often used for bucket hats



### HERRINGBONE

Classic wool patterned fabric. Great for any hat



### TRUCKER MESH

Choose between firm or soft mesh as an option for any of the panels.



### POLY-TWILL

Polyester fabric woven with diagonal parallel ridges



Cutting bed



Sewing Machine



Embroidering Machine



Scalding Machine



Eyelet Embroidering Machine



Edge Trimming Machine



Special Streamlined Lockstitch Machine



Sweatband Processing Machine

## Merk verhaal:

Het functionele merk "Aungcrown" werd in 1998 opgericht, we analyseren verschillende soorten de eisen van klanten door het onderzoeken van gegevens, focus op de ervaring van klanten, het opnieuw definiëren van de Het functionele merk "Aungcrown" werd in 1998 opgericht, we analyseren verschillende soorten de eisen van klanten door het onderzoeken van gegevens, focus op de ervaring van klanten, het opnieuw definiëren van de normale hoeden en maak functionele hoeden die gemakkelijker te dragen zijn, gemakkelijk dragen en goed bij elkaar passen.

**AUNG CROWN**  
®



# Canton Fair



# MagicShow







If you want to know more or have any questions  
feel free to contact us