

1. 總代理商

2. 品牌/廠名: **Aungcrown**

3. 品名

4. 產品描述

5. 顏色

6. 包裝及數量

7. 備註

8. 其他說明: 45天內出貨

序號	品名	規格/描述
1. 品牌	aungcrown	
2. 品名		
3. 顏色		BIO
4. Back Closure		
5. 包裝		
6. 顏色		pantone
7. 尺寸	58cm	48cm-55cm / 56cm-60cm
8. 款式	3D	
9. MOQ	25個/顏色/款式	
10. 包裝尺寸	62cm * 48cm * 36cm	
11. 價格	25個/顏色/款式 4個星期內 100個/星期	
	20個/星期 60,000個	
	40個/星期 12,000個	
	40個/星期 13,000個	
12. 貿易條款	FOB	
13. 支付		
14. 付款方式	T / T L / C Paypal	
15. 其他	4-7天	
16. 備註	1個星期30-50個	

□□□□





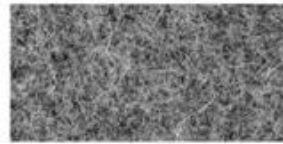


□□□□□□□□ □□□□□□□□□□□□□□





**COTTON CANVAS**  
Strong, rough, tightly woven cotton fabric



**MELTON WOOL**  
Fine, soft, curly fabric with a distinct texture, look and feel



**NYLON**  
Tough lightweight synthetic fiber based fabric, durable and flexible



**DENIM**  
Ultra-thick cotton twill patterned fabric. Same material as blue jeans



**CORDUROY**  
Thick cotton fabric with velvety ribs



**ACRYLIC**  
Synthetic fiber based fabric. Often used for bucket hats



**SUEDE**  
Soft leather with a napped exterior surface



**HERRINGBONE**  
Classic wool patterned fabric. Great for any hat



**FOAM**  
Soft porous material commonly used for sublimation or heat press.



**TRUCKER MESH**  
Choose between firm or soft mesh as an option for any of the panels.



**COTTON TWILL**  
Cotton fabric woven with diagonal parallel ridges



**POLY-TWILL**  
Polyester fabric woven with diagonal parallel ridges



Cutting bed



Sewing Machine



Embroidering Machine



Scalding Machine



Eyelet Embroidering Machine



Edge Trimming Machine



Special Streamlined Lockstitch Machine



Sweatband Processing Machine



အောင်ကျွန်းအင်္ကျီလုပ်ငန်းကော်ပိုရေးရှင်းသည် ၁၉၉၈ ခုနှစ်တွင် အင်္ကျီလုပ်ငန်းကို စတင်တည်ထောင်ခဲ့ပြီး နေရာအနှံ့အပြားရှိ အင်္ကျီလုပ်ငန်းများကို စီမံကိန်း၊ ထုတ်လုပ်၊ ဖြန့်ချိပေးဆောင်ခဲ့ပါသည်။ အင်္ကျီလုပ်ငန်းသည် အင်္ကျီလုပ်ငန်း၏ အဓိကရင်းနှီးမြှုပ်နှံမှုပုံစံဖြစ်ပြီး အင်္ကျီလုပ်ငန်း၏ အဓိကရင်းနှီးမြှုပ်နှံမှုပုံစံဖြစ်ပါသည်။



# Canton Fair



# MagicShow







If you want to know more or have any questions  
feel free to contact us