

Di AungCrown

Lo stesso è il cappello, perché scegliere Aungcrown? Vuoi sapere perché?

cotone

È realizzato in cotone pettinato ad alta densità e alta densità e tessuto piano liscio. Ha un'elasticità e una traspirabilità eccellenti e conferisce al prodotto una buona rigidità e sensibilità.

genere

Equipaggiato con un design ergonomico della struttura estetica, tessuti eccellenti accuratamente selezionati, gli accessori sono giusti, il test della scheda dell'auto dell'insegnante e si sforzano di rendere la versione più stereo, non facile da deformare.

colore

L'adozione della tecnologia di stampa per la protezione ambientale naturale per raggiungere gli standard europei di protezione ambientale, testando una solidità del colore fino a 4-5, può resistere al test del sole primaverile ed estivo.

Articolo	soddisfare	opzionale
Nome 1.Product	cappelli secchi secchi rossi vuoti personalizzati	
2.Shape	costruito	Non costruito o qualsiasi altro disegno o forma
3.material	costume	Altro materiale: cotone lavato BIO, cotone spazzolato pesante, tinto in massa, tela, poliestere, acrilico ed ecc
4. Chiusura posteriore	costume	cinturino posteriore in pelle con ottone, fibbia in plastica, fibbia in metallo, elastico, cinturino posteriore in tessuto con fibbia in metallo ecc. E altri tipi di chiusura del cinturino posteriore dipendono dai tuoi requisiti.
5.Visor	Piatto	Pre-curvato morbido o duro
6.Color	Colore personalizzato	Colori standard disponibili (colori speciali disponibili su richiesta, in base alla scheda colori pantone)
7.Size	58 centimetri	Normalmente, 48 cm-55 cm per i bambini, 56 cm-60 cm per gli adulti
8.Logo	Ricamo 3D	Stampa, stampa a trasferimento termico, ricamo applique, toppa in pelle ricamo 3D, toppa tessuta, toppa in metallo, applique in feltro ecc.
9.MOQ	25pcs / colore / disegno	
10.Dimensione del cartone	62 centimetri * 48 centimetri * 36 centimetri	
11.packing	25 pezzi / polisacco / scatola interna, 4 scatole interne / cartone, 100 pezzi / cartone	
	Il contenitore da 20 "può contenere circa 60.000 pezzi	
	Il contenitore da 40 "può contenere circa 12.000 pezzi	
	Il contenitore alto 40 "può contenere circa 13.000 pezzi	
12. Termine dei prezzi	FOB	L'offerta di prezzo base dipende dalla quantità e dalla qualità del tappo finale
13.Metodo di spedizione	Via mare o via aerea o espresso	
14. Termini di pagamento	T / T, L / C, Western Union, Paypal ecc.	

15. Tempo di campionamento	4 ~ 7 giorni dopo che riceviamo la tassa del campione
16. Commissione di campionamento	USD 30-50 \$ per pezzo. ti restituiamo la tassa del campione una volta effettuato l'ordine

Descrizione del prodotto







Altro buckequello modelli che potrebbero piacerti



Informazioni sulla personalizzazione:

1. Il nostro prezzo del prodotto è puro prezzo di abbigliamento, non include la tassa di stampa. Il prezzo specifico dipende dalla quantità personalizzata e dal contenuto della stampa. Vi preghiamo di comunicarci lo stile, il contenuto di stampa, la posizione di stampa e la quantità di vostra scelta. Ti aiuteremo a calcolare il prezzo personalizzato e i tempi di spedizione il più rapidamente possibile.

2. Abbiamo il nostro laboratorio di stampa, laboratorio di ricamo, ecc. L'artigianato è completo, ti informeremo del processo di stampa più adatto quando ricevi il tuo contenuto stampato.

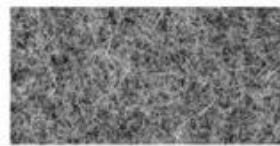
3. Stampa il contenuto il più possibile per fornire immagini ad alta definizione, più chiaro, migliore è l'effetto di stampa, troppo piccolo e poco chiaro per stampare l'effetto non è abbastanza bello.

4. Dopo aver effettuato l'ordine, il periodo di costruzione è di solito 2-4 giorni. Vi preghiamo di informarci dell'ordine urgente, daremo priorità per aiutarvi.

Descrizione del prodotto



COTTON CANVAS
Strong, rough, tightly woven cotton fabric



MELTON WOOL
Fine, soft, curly fabric with a distinct texture, look and feel



NYLON
Tough lightweight synthetic fiber based fabric, durable and flexible



DENIM
Ultra-thick cotton twill patterned fabric. Same material as blue jeans



CORDUROY
Thick cotton fabric with velvety ribs



ACRYLIC
Synthetic fiber based fabric. Often used for bucket hats



SUEDE
Soft leather with a napped exterior surface



HERRINGBONE
Classic wool patterned fabric. Great for any hat



FOAM
Soft porous material commonly used for sublimation or heat press.



TRUCKER MESH
Choose between firm or soft mesh as an option for any of the panels.



COTTON TWILL
Cotton fabric woven with diagonal parallel ridges



POLY-TWILL
Polyester fabric woven with diagonal parallel ridges



Cutting bed



Sewing Machine



Embroidering Machine



Scalding Machine



Eyelet Embroidering Machine



Edge Trimming Machine



Special Streamlined Lockstitch Machine



Sweatband Processing Machine

Storia del marchio:

Il cappello funzionale marchio "Aungcrown" è stato istituito nel 1998, analizziamo diversi tipi di le richieste dei clienti attraverso la ricerca di dati, concentrarsi sull'esperienza dei clienti, ridefinire il Il cappello funzionale marchio "Aungcrown" è stato istituito nel 1998, analizziamo diversi tipi di le richieste dei clienti attraverso la ricerca di dati, concentrarsi sull'esperienza dei clienti, ridefinire il cappelli normali e creare cappelli funzionali che sono più facili da trasportare, facili da indossare e ben abbinati.

AUNG CROWN



Canton Fair



MagicShow





If you want to know more or have any questions
feel free to contact us