

Di AungCrown

Lo stesso è il cappello, perché scegliere Aungcrown? Vuoi sapere perché?

cotone

È realizzato in cotone pettinato ad alta densità e alta densità e trama piatta. Ha un'eccellente elasticità e traspirabilità e conferisce al prodotto una buona rigidità e sensazione.

genere

Dotati di un design ergonomico della struttura estetica, tessuti eccellenti accuratamente selezionati, gli accessori sono perfetti, il test di bordo per l'insegnante e si sforzano di rendere la versione più stereo, non facile da deformare.

colore

Adottando la tecnologia di stampa di protezione ambientale naturale per raggiungere gli standard europei di protezione ambientale standard, testando fino a 4-5 solidità del colore, in grado di sopportare il test del sole primaverile ed estivo.

Articolo	soddisfare	opzionale
1. Nome del prodotto	cappelli a toppa in pelle camo in vendita	
2. Shape	costruito	Non ricostruito o qualsiasi altro disegno o forma
3. material	costume	Altro materiale: cotone lavato con BIO, cotone spazzolato pesante, tinto in massa, tela, poliestere, acrilico ed ecc.
4. Chiusura posteriore	costume	cinturino posteriore in pelle con fibbia in ottone, fibbia in metallo, elastico, cinturino posteriore in tessuto con fibbia in metallo, ecc. E altri tipi di chiusura del cinturino dipendono dai tuoi requisiti.
5. Visor	Piatto	Morbido o duro pre-curvato
6. Color	Colore personalizzato	Colore standard disponibile (colori speciali disponibili su richiesta, in base alla scheda colori pantone)
7. Size	58 centimetri	Normalmente, 48 cm-55 cm per i bambini, 56 cm-60 cm per gli adulti
8. Logo	Ricamo 3D	Stampa, stampa a trasferimento termico, ricamo applique, toppa in pelle ricamo 3D, toppa tessuta, toppa in metallo, applique feltro, ecc.
9. MOQ	25pcs / colore / disegno	
10. Dimensione del cartone	62 centimetri * 48 centimetri * 36 centimetri	
11. packing	25 pz / polisacco / scatola interna, 4 scatole interne / cartone, 100 pezzi / cartone	
	Il contenitore da 20 "può contenere circa 60.000 pezzi	
	40 "Il contenitore può contenere circa 12.000 pezzi	
	Il contenitore alto da 40 "può contenere circa 13.000 pezzi	
12. Termine del prezzo	FOB	L'offerta di prezzo base dipende dalla quantità e dalla qualità del cap
13. Metodo di spedizione	Via mare o via aerea o espresso	
14. Termini di pagamento	T / T, L / C, Western Union, Paypal ecc.	

15. Tempo di campionamento	4 ~ 7 giorni dopo che riceviamo la vostra tassa del campione
16. Tassa di campionamento	30-50 USD \$ per pezzo. restituiremo la tassa del campione a voi una volta che ordinate

Descrizione del prodotto







Altro buckequello modelli che ti potrebbero piacere



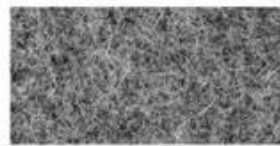
Informazioni sulla personalizzazione:

1. Il nostro prezzo del prodotto è puro prezzo di abbigliamento, non include la tassa di stampa. Il prezzo specifico dipende dalla quantità che hai personalizzato e dal contenuto della stampa. Vi preghiamo di comunicarci lo stile, il contenuto della stampa, la posizione di stampa e la quantità della vostra scelta. Ti aiuteremo a calcolare il prezzo personalizzato e i tempi di spedizione il più rapidamente possibile.
2. Abbiamo il nostro laboratorio di stampa, laboratorio di ricamo, ecc. L'artigianato è completo, ti informeremo del processo di stampa più adatto quando ricevi i tuoi contenuti stampati.
3. Stampa il più possibile il contenuto per fornire immagini ad alta definizione, più chiara è, meglio è l'effetto di stampa, troppo piccolo e poco chiaro per stampare l'effetto non è abbastanza bello.
4. Dopo l'ordine, il periodo di costruzione è in genere di 2-4 giorni. Vi preghiamo di comunicarci l'ordine urgente, daremo la priorità per aiutarvi.

Descrizione del prodotto



COTTON CANVAS
Strong, rough, tightly woven cotton fabric



MELTON WOOL
Fine, soft, curly fabric with a distinct texture, look and feel



NYLON
Tough lightweight synthetic fiber based fabric, durable and flexible



DENIM
Ultra-thick cotton twill patterned fabric. Same material as blue jeans



CORDUROY
Thick cotton fabric with velvety ribs



ACRYLIC
Synthetic fiber based fabric. Often used for bucket hats



SUEDE
Soft leather with a napped exterior surface



HERRINGBONE
Classic wool patterned fabric. Great for any hat



FOAM
Soft porous material commonly used for sublimation or heat press.



TRUCKER MESH
Choose between firm or soft mesh as an option for any of the panels.



COTTON TWILL
Cotton fabric woven with diagonal parallel ridges



POLY-TWILL
Polyester fabric woven with diagonal parallel ridges



Cutting bed



Sewing Machine



Embroidering Machine



Scalding Machine



Eyelet Embroidering Machine



Edge Trimming Machine



Special Streamlined Lockstitch Machine



Sweatband Processing Machine

Storia del marchio:

Il marchio di cappello funzionale "Aungcrown" è stato fondato nel 1998, analizziamo diversi tipi di le richieste dei clienti attraverso la ricerca di dati, concentrarsi sull'esperienza dei clienti, ridefinire il Il marchio di cappello funzionale "Aungcrown" è stato fondato nel 1998, analizziamo diversi tipi di le richieste dei clienti attraverso la ricerca di dati, concentrarsi sull'esperienza dei clienti, ridefinire il cappelli normali e creare cappelli funzionali che sono più facili da trasportare, facili da indossare e abbinabili.

AUNG CROWN



Canton Fair



MagicShow





If you want to know more or have any questions
feel free to contact us