

Il cappello a secchiello è la reinvenzione intelligente del cappello anti-pioggia

Sono finiti i golash e le vecchie trappole, sostituiti da un nuovo cappello pratico e chic

La forma è molto geniale e portatile. È usurato quadrato □ sulla testa, con il bordo rivolto verso il basso.

Per creare una messa a fuoco sugli occhi, l'orlo anteriore può essere ribaltato,

e se hai una forma quadrata questa sarà la soluzione migliore.

Con un mondo di tessuti moderni, non limitarti a tetri colori grigi.

Un punto importante è che suona meglio con uno stile più casual e, a meno che non si stia versando,

dovrebbe essere indossato in modo appropriato.

Articolo	soddisfare	opzionale
1. Nome del prodotto	ricamo logo denim secchio cappello design fabbrica cina	
2.Shape	costruito	Non ricostruito o qualsiasi altro disegno o forma
3.material	costume	Altro materiale: cotone lavato con BIO, cotone spazzolato pesante, tinto in massa, tela, poliestere, acrilico ed ecc.
4. Chiusura posteriore	costume	cinturino posteriore in pelle con fibbia in ottone, fibbia in metallo, elastico, cinturino posteriore in tessuto con fibbia in metallo, ecc. E altri tipi di chiusura del cinturino dipendono dai tuoi requisiti.
5.Visor	Piatto	Morbido o duro pre-curvato
6.Color	Colore personalizzato	Colore standard disponibile (colori speciali disponibili su richiesta, in base alla scheda colori Pantone)
7.Size	58 centimetri	Normalmente, 48 cm-55 cm per i bambini, 56 cm-60 cm per gli adulti
8.Logo	Ricamo 3D	Stampa, stampa a trasferimento termico, ricamo applique, toppa in pelle ricamo 3D, toppa tessuta, toppa in metallo, applique feltro, ecc.
9.MOQ	25pcs / colore / disegno	
10. Dimensione del cartone	62 centimetri * 48 centimetri * 36 centimetri	
11.packing	25 pz / polisacco / scatola interna, 4 scatole interne / cartone, 100 pezzi / cartone	
	Il contenitore da 20 "può contenere circa 60.000 pezzi	
	40 "Il contenitore può contenere circa 12.000 pezzi	
	Il contenitore alto da 40 "può contenere circa 13.000 pezzi	
12. Termine del prezzo	FOB	L'offerta di prezzo base dipende dalla quantità e dalla qualità del cap
13. Metodo di spedizione	Via mare o via aerea o espresso	
14. Termini di pagamento	T / T, L / C, Western Union, Paypal ecc.	
15. Tempo di campionamento	4 ~ 7 giorni dopo che riceviamo la vostra tassa del campione	
16. Tassa di campionamento	30-50 USD \$ per pezzo. restituiamo la tassa del campione a voi una volta che ordinate	

Descrizione del prodotto







BUCKET HAT





Cari clienti,

Un nuovo anno è stato avviato e tutto si è svolto in modo fluido e felice.

Con il vostro sincero sostegno e fiducia, siamo più vigorosi e fiduciosi. Grazie ancora!

Un gruppo di giovani qui, lavorano insieme, si aiutano, condividono esperienza e felicità ogni giorno, con la stessa mente con forza nel cuore che come aiutarti a crescere, come aiutarti a avere successo e come aiutarti ad essere più forte.

Vuoi uno di loro per aiutarti?

Il tempo vola con il passo del mondo; cappello è diventato un simbolo della cultura della moda. Per mostrare la felicità, la convinzione, la gentilezza delle persone ... Può essere visto qui e là.

È un nostro onore scegliere questa linea e condividerla in tutto il mondo con il nostro elaborato lavoro.

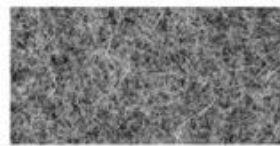
Non solo per mostrare un cappello di alta qualità, anche le convinzioni per diffondere la cultura.

Benvenuto a unirti a questo potenziale mercato in qualsiasi momento!

Descrizione del prodotto



COTTON CANVAS
Strong, rough, tightly woven cotton fabric



MELTON WOOL
Fine, soft, curly fabric with a distinct texture, look and feel



NYLON
Tough lightweight synthetic fiber based fabric, durable and flexible



DENIM
Ultra-thick cotton twill patterned fabric. Same material as blue jeans



CORDUROY
Thick cotton fabric with velvety ribs



ACRYLIC
Synthetic fiber based fabric. Often used for bucket hats



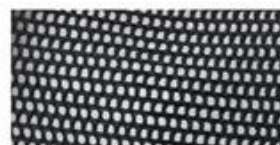
SUEDE
Soft leather with a napped exterior surface



HERRINGBONE
Classic wool patterned fabric. Great for any hat



FOAM
Soft porous material commonly used for sublimation or heat press.



TRUCKER MESH
Choose between firm or soft mesh as an option for any of the panels.



COTTON TWILL
Cotton fabric woven with diagonal parallel ridges



POLY-TWILL
Polyester fabric woven with diagonal parallel ridges



Cutting bed



Sewing Machine



Embroidering Machine



Scalding Machine



Eyelet Embroidering Machine



Edge Trimming Machine



Special Streamlined Lockstitch Machine



Sweatband Processing Machine

Storia del marchio:

Il marchio di cappello funzionale "Aungcrow" è stato fondato nel 1998, analizziamo diversi tipi di le richieste dei clienti attraverso la ricerca di dati, concentrarsi sull'esperienza dei clienti, ridefinire il Il marchio di cappello funzionale "Aungcrow" è stato fondato nel 1998, analizziamo diversi tipi di le richieste dei clienti attraverso la ricerca di dati, concentrarsi sull'esperienza dei clienti, ridefinire il cappelli normali e creare cappelli funzionali che sono più facili da trasportare, facili da indossare e abbinabili.

AUNG CROWN



Canton Fair



MagicShow





If you want to know more or have any questions
feel free to contact us