

Χαρακτηριστικό προϊόντος

- Βαμβάκι
- Κίνα / Προσαρμοσμένη
- Κομψή σχεδίαση, Υψηλής ποιότητας υλικό και διαδικασία κατασκευής, Νίκαια ραφή.
- Μέγεθος: Ρυθμιζόμενη περιφέρεια κλεισίματος Snapback: 21,6-23,6 ίντσες / 55-60 εκ. (Προσαρμοσμένη στο μεγάλο μέγεθος για τα περισσότερα μεγέθη κεφαλής) Γείωση: 2,75 ίντσες / 7 εκ. Ύψος: 4,33 ίντσες / 11εκ
- Κλασικό μπέιζμπολ-καπάκι σε υψηλή ποιότητα-Custom Made
- Εύκολη αντιστοίχιση, Flat Brim / Bill
- Κατάλληλο για casual, hip-hop, αθλητισμό, χορευτή του δρόμου, καλοκαιρινές δραστηριότητες στην παραλία, έξω με φίλους, πάρτι κοστουμιών ή οποιαδήποτε άλλη φορά.

Παράγουμε αυτό το snapback καπάκι snapback στις ινδικές χώρες πολύ ζεστό, κορυφαίο βαμβάκι και μαλλί επιλογή, εξαιρετική ραφή, υψηλά πρότυπα και αυστηρές απαιτήσεις, κάθε λεπτομέρεια της τελειότητας.

Άνετο και ανθεκτικό: δεν είναι πολύ βαρύ, αλλά πολύ ανθεκτικό, το υλικό είναι υλικό μεσαίου βάρους, αλλά αισθάνεται απαλό και άνετο.

Βελτιώστε την ανθεκτικότητα - χάρη στις ενισχυμένες βελτιώσεις ραφής, τα hip hop καπέλα μας μπορούν να χρησιμοποιηθούν για ημερήσιο αθλητισμό hip hop και εξωτερική χρήση.

Τα κομψά και μοναδικά καπάκια σχεδιασμού σας προσφέρουν ένα απλό στυλ που μπορείτε να φοράτε σε κάθε περίπτωση και υπό οποιεσδήποτε συνθήκες.

Υψηλής ποιότητας, μαλακό, παχύ, ζεστό, χαριτωμένο, κομψό, κατάλληλο για άνδρες, κυρίες, αγόρια και κορίτσια.

Παρέχετε μια ποικιλία σχεδίων. Ρυθμιζόμενη-κατάλληλη για τις πιο άνετες καθημερινές ενδυμασίες.





DON'T FUCK THE
WASSISCHNOFZER











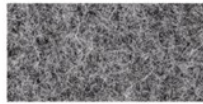
CUSTOM HEADWEAR

PICK THE FABRICS/ MATERIALS

Our custom hats can be made from many different fabrics or blends. Select the materials that best fit your style and design.



COTTON CANVAS
Strong, rough, tightly woven cotton fabric



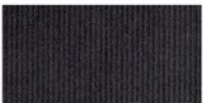
MELTON WOOL
Fine, soft, curly fabric with a distinct texture, look and feel



NYLON
Tough lightweight synthetic fiber based fabric, durable and flexible



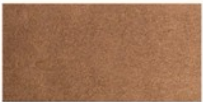
DENIM
Ultra-thick cotton twill patterned fabric. Same material as blue jeans



CORDUROY
Thick cotton fabric with velvety ribs



ACRYLIC
Synthetic fiber based fabric. Often used for bucket hats



SUEDE
Soft leather with a napped exterior surface



HERRINGBONE
Classic wool patterned fabric. Great for any hat



FOAM
Soft porous material commonly used for sublimation or heat press.



TRUCKER MESH
Choose between firm or soft mesh as an option for any of the panels.



COTTON TWILL
Cotton fabric woven with diagonal parallel ridges



POLY-TWILL
Polyester fabric woven with diagonal parallel ridges

SELECT YOUR STYLE

SHOWN-STRUCTURED 6 PANEL | FLAT BILL
ACRYLIC | WOVEN LABEL



SUEDE/3D EMBROIDERY



SHOWN-STRUCTURED 6PANEL | FLAT BILL
ACRYLIC | LEATHER LABEL



SHOWN STRUCTURED 6 PANEL FLAT BILL 100%
POLYESTER 3D EMBROIDERED



OUR FACTORY

Production machinery



Cutting bed



Sewing Machine



Embroidering Machine



Scalding Machine



Eyelet Embroidering Machine



Edge Trimming Machine



Special Streamlined Lockstitch Machine



Sweatband Processing Machine

EXHIBITION

Every year we attend trade show to introduce our new products, make new connections with our clients and increase our sales.

We can learn anything new, keep our eyes in competition and improve our brand's image.

Canton
Fair



MagicShow



If you want to know more or have any questions feel free to contact us

Συχνές ερωτήσεις

Q1: Μπορώ να παραγγέλλω δείγματα με δικό μου σχέδιο & λογότυπο?

A1: Σίγουρα μπορείτε. Μπορούμε να το κάνουμε σύμφωνα με τις απαιτήσεις σας.

E2: Πόσο κοστίζει το δείγμα;

A2: μπορούμε να φτιάξουμε τα δείγματα για σας δωρεάν, συμπεριλαμβανομένου του απλού έργου τέχνης.

E3: Πόσο καιρό θα χρειαστεί για το δείγμα και τη μαζική παραγωγή;

A3: Γενικά, χρειαζόμαστε 4-6 ημέρες για να τελειώσουμε τα δείγματα, ενώ θα χρειαστεί περισσότερο χρόνο για κάποιο πολύπλοκο σχεδιασμό. Και ο χρόνος παραγωγής για παραγωγή θα διαρκέσει 15-25 ημέρες.

Q4: Πώς είναι η υπηρεσία μετά την πώληση;

A4: Με τέλεια εξυπηρέτηση μετά την πώληση, η επιχείρησή σας είναι ασφαλής και τα χρήματά σας είναι ασφαλή.

Q5: Πώς είναι η διαδικασία παραγγελίας;

A5: Επιβεβαίωση προδιαγραφών καπέλου - & gt; επιβεβαιώστε την τιμή - & gt; απόδειξη - & gt; επιβεβαιώστε το δείγμα - & gt; να υπογράψετε σύμβαση, να καταθέσετε πληρωμή και να οργανώσετε τη χύδην παραγωγή - & gt; τερματισμός παραγωγής - & gt; Έλεγχος (φωτογραφία ή πραγματικό προϊόν) - & gt; πληρωμή υπολοίπου - & gt; παράδοση - & gt; εξυπηρέτηση μετά την πώληση.