

Σχετικά με AungCrown

Το ίδιο είναι το καπέλο, γιατί να επιλέξω το Aungcrown; Θέλετε να μάθετε γιατί;

βαμβάκι

Είναι κατασκευασμένο από υψηλής πυκνότητας και υψηλής πυκνότητας βαμμένο βαμβάκι και επίπεδη απλή ύφανση. Έχει εξαιρετική ελαστικότητα και αναπνέει, και δίνει στο προϊόν μια καλή ακαμψία και αίσθηση.

τύπος

Εξοπλισμένο με εργονομικό σχεδιασμό αισθητικής δομής, προσεκτικά επιλεγμένα εξαιρετικά υφάσματα, αξεσουάρ είναι σωστά, η δοκιμή του σκάφους αυτοκινήτου του δασκάλου και προσπαθούν να κάνουν την έκδοση πιο στερεοφωνική, όχι εύκολη να παραμορφωθεί.

χρώμα

Η υιοθέτηση της φυσικής τεχνολογίας περιβαλλοντικής εκτύπωσης για την επίτευξη των ευρωπαϊκών προτύπων προστασίας του περιβάλλοντος, δοκιμές μέχρι 4-5 σταθερότητα χρώματος, μπορεί να αντέξει τη δοκιμή της άνοιξης και του καλοκαιριού.

Είδος	περιεχόμενο	προαιρετικός
1. Ονομα προϊόντος	κεντήματα λογότυπο καθαρό samo κουβά καπέλα σχεδιασμό λογότυπο έθιμο	
2. Σχήμα	κατασκευάστηκε	Ανεμπόρευση ή οποιοδήποτε άλλο σχέδιο ή σχήμα
3. Material	έθιμο	Άλλα υλικά: ΒΙΟ-πλυμένο βαμβάκι, βαρύ βαμβακερό βαμβάκι, χρωματισμένο βαμμένο, Καμβάς, Πολυεστέρας, Ακρυλικό και κλπ.
4. Να κλείσετε	έθιμο	δερμάτινο λουράκι πίσω με ορείχαλκο, πλαστική πόρπη, μεταλλική πόρπη, ελαστική, αυτοκόλλητο πίσω λουρί με μεταλλική πόρπη κλπ. Και άλλα είδη κλεισίματος λουριών πίσω εξαρτώνται από τις απαιτήσεις σας.
5. Visor	Επίπεδος	Μαλακό ή σκληρό Προ-καμπύλο
6. Χρώμα	Προσαρμοσμένο χρώμα	Διαθέσιμο τυπικό χρώμα (ειδικά χρώματα διατίθενται κατόπιν αιτήματος, με βάση την κάρτα χρωμάτων pantone)
7. Size	58cm	Κανονικά, 48cm-55cm για παιδιά, 56cm-60cm για ενήλικες
8. Logo	3D κέντημα	Εκτύπωση, εκτύπωση με μεταφορά θερμότητας, κεντήματα κεντήματος, τρισδιάστατο δερμάτινο έμπλαστρο κεντήματος, υφασμένο έμπλαστρο, μεταλλικό έμπλαστρο, εφαρμοσμένη πιλήματος κλπ.
9. MOQ	25pcs / χρώμα / σχέδιο	
10. Μέγεθος κάρτας	62cm * 48cm * 36cm	
11. Συσκευασία	25pcs / polybag / εσωτερικό κουτί, 4 εσωτερικά κουτιά / χαρτοκιβώτιο, 100pcs / κουτί	
	Το δοχείο 20 "μπορεί να περιέχει περίπου 60.000 κομμάτια	
	40 "Το δοχείο μπορεί να περιέχει περίπου 12.000 κομμάτια	
	Το 40 "High Container μπορεί να περιέχει περίπου 13.000 κομμάτια	
12. Προσθήκη κόστους	ΤΣΕΠΑΚΙ ΠΑΝΤΕΛΩΝΙΟΥ	Η βασική προσφορά τιμής εξαρτάται από την ποσότητα και την ποιότητα του τελικού καλύμματος
13. Μέθοδος αποστολής	Με πλοίο ή αεροπορικώς ή με ρητή ανταπόκριση	

14. Όροι πληρωμής	T / T, L / C, Western Union, Paypal κλπ.
15. Παραδείγμα χρόνου	4 ~ 7 ημέρες μετά την παραλαβή της δειγματοληψίας σας
16. Τέλος δείγματος	USD 30-50 \$ ανά τεμάχιο. Θα σας επιστρέψουμε το δείγμα αμοιβής μόλις τοποθετήσετε την παραγγελία σας

περιγραφή προϊόντος







Άλλο busκεότι μοντέλα που μπορεί να σας αρέσουν



Σχετικά με την προσαρμογή:

1. Η τιμή του προϊόντος μας είναι καθαρή τιμή ένδυσης, δεν περιλαμβάνει τέλη εκτύπωσης. Η συγκεκριμένη τιμή εξαρτάται από την ποσότητα που έχετε προσαρμόσει και το περιεχόμενο της εκτύπωσης. Ενημερώστε μας για το στυλ, το περιεχόμενο εκτύπωσης, τη θέση εκτύπωσης και την ποσότητα της επιλογής σας. Θα σας βοηθήσουμε να υπολογίσετε τη συνήθη τιμή και το χρόνο αποστολής όσο το δυνατόν γρηγορότερα.
2. Έχουμε το δικό μας εργαστήριο εκτύπωσης, το εργαστήριο κεντητικής κλπ. Η τεχνική είναι πλήρης, θα σας ενημερώσουμε για την καταλληλότερη διαδικασία εκτύπωσης όταν θα λάβετε το τυπωμένο σας περιεχόμενο.
3. Εκτυπώστε το περιεχόμενο όσο το δυνατόν περισσότερο για να παρέχουν εικόνες υψηλής ευκρίνειας, τόσο σαφέστερο, τόσο το καλύτερο αποτέλεσμα εκτύπωσης, πολύ μικρό και ασαφές για να εκτυπώσετε το αποτέλεσμα δεν είναι αρκετά όμορφο.

4. Μετά την τοποθέτηση της παραγγελίας, η περίοδος κατασκευής είναι συνήθως 2-4 ημέρες. Παρακαλούμε να μας ενημερώσετε για την επείγουσα τάξη, θα δώσουμε προτεραιότητα να σας βοηθήσουμε.

περιγραφή προϊόντος



COTTON CANVAS

Strong, rough, tightly woven cotton fabric



NYLON

Tough lightweight synthetic fiber based fabric, durable and flexible



CORDUROY

Thick cotton fabric with velvety ribs



SUEDE

Soft leather with a napped exterior surface



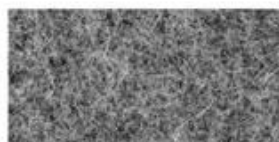
FOAM

Soft porous material commonly used for sublimation or heat press.



COTTON TWILL

Cotton fabric woven with diagonal parallel ridges



MELTON WOOL

Fine, soft, curly fabric with a distinct texture, look and feel



DENIM

Ultra-thick cotton twill patterned fabric. Same material as blue jeans



ACRYLIC

Synthetic fiber based fabric. Often used for bucket hats



HERRINGBONE

Classic wool patterned fabric. Great for any hat



TRUCKER MESH

Choose between firm or soft mesh as an option for any of the panels.



POLY-TWILL

Polyester fabric woven with diagonal parallel ridges



Cutting bed



Sewing Machine



Embroidering Machine



Scalding Machine



Eyelet Embroidering Machine



Edge Trimming Machine



Special Streamlined Lockstitch Machine



Sweatband Processing Machine

Ιστορικό μάρκας:

Το λειτουργικό καπέλο "Aungcrowm" δημιουργήθηκε το 1998, αναλύουμε διάφορα είδη τα αιτήματα των πελατών μέσω της έρευνας δεδομένων, την εστίαση στην εμπειρία των πελατών, τον επαναπροσδιορισμό του Το λειτουργικό καπέλο "Aungcrowm" δημιουργήθηκε το 1998, αναλύουμε διάφορα είδη τα αιτήματα των πελατών μέσω της έρευνας δεδομένων, την εστίαση στην εμπειρία των πελατών, τον επαναπροσδιορισμό του κανονικά καπέλα και δημιουργούν λειτουργικά καπέλα τα οποία είναι πιο εύκολη στη μεταφορά, εύκολη φθορά και ευθυγράμμιση.

AUNG CROWN



Embroidery



Production Lines



Warehouse



Packing Area

Canton Fair



MagicShow





If you want to know more or have any questions
feel free to contact us