

Το καπέλο με κουβάδες είναι η έξυπνη επανεφεύρεση του καπέλου βροχής

Πηγαίνουν τα παλάτια και παλιά παγίδες, αντικαθιστώνται από ένα νέο, πρακτικό και κομψό καπέλο. Το σχήμα είναι πολύ ευγενικό και φορετό. Είναι φθαρμένο τετράγωνο στο κεφάλι, χείλη κάτω. Για να δημιουργήσετε μια εστίαση στα μάτια, το μπροστινό χείλος μπορεί να ανασηκωθεί, και αν έχετε ένα τετράγωνο πρόσωπο σχήμα αυτό θα είναι το καλύτερο στοίχημά σας. Με έναν κόσμο σύγχρονων υφασμάτων, μην περιορίζετε τον εαυτό σας στα θλιβερά γκρίζα χρώματα. Ένα σημαντικό σημείο είναι ότι παίζει καλύτερα με ένα πιο απλό στυλ, και αν δεν χύνει, πρέπει να φορεθεί κατάλληλα.

Είδος	περιεχόμενο	προαιρετικός
1. Όνομα προϊόντος	κεντήματα λογότυπο denim καπέλο σχεδιασμός καπέλο εργοστάσιο Κίνα	
2. Σχήμα	κατασκευάστηκε	Ανεμπόρευση ή οποιοδήποτε άλλο σχέδιο ή σχήμα
3. Material	έθιμο	Άλλα υλικά: BIO-πλυμένο βαμβάκι, βαρύ βαμβακερό βαμβάκι, χρωματισμένο βαμμένο, Καμβάς, Πολυεστέρας, Ακρυλικό και κλπ.
4. Να κλείσετε	έθιμο	δερμάτινο λουράκι πίσω με ορείχαλκο, πλαστική πόρπη, μεταλλική πόρπη, ελαστική, αυτοκόλλητο πίσω ιμάντα με μεταλλική πόρπη κλπ. Και άλλα είδη κλεισίματος λουριών πίσω εξαρτώνται από τις απαιτήσεις σας.
5. Visor	Επίπεδος	Μαλακό ή σκληρό Προ-καμπύλο
6. Χρώμα	Προσαρμοσμένο χρώμα	Βασικό διαθέσιμο χρώμα (ειδικά χρώματα διαθέσιμα κατόπιν αιτήματος, με βάση την κάρτα χρωμάτων pantone)
7. Size	58cm	Κανονικά, 48cm-55cm για παιδιά, 56cm-60cm για ενήλικες
8. Logo	3D κέντημα	Εκτύπωση, εκτύπωση με μεταφορά θερμότητας, κεντήματα κεντήματος, τρισδιάστατο δερμάτινο έμπλαστρο, υφασμένο έμπλαστρο, μεταλλικό έμπλαστρο
9. MOQ	25pcs / χρώμα / σχέδιο	
10. Μέγεθος κάρτας	62cm * 48cm * 36cm	
11. Συσκευασία	25pcs / polybag / εσωτερικό κουτί, 4 εσωτερικά κουτιά / χαρτοκιβώτιο, 100pcs / κουτί	
	Το δοχείο 20 "μπορεί να περιέχει περίπου 60.000 κομμάτια	
	40 "Το δοχείο μπορεί να περιέχει περίπου 12.000 κομμάτια	
	Το 40 "High Container μπορεί να περιέχει περίπου 13.000 κομμάτια	
12. Προσθήκη κόστους	ΤΣΕΠΙΑΚΙ ΠΑΝΤΕΛΩΝΙΟΥ	Η βασική προσφορά τιμής εξαρτάται από την ποσότητα και την ποιότητα του τελικού καλύμματος
13. Μέθοδος αποστολής	Με πλοίο ή αεροπορικώς ή με ρητή ανταπόκριση	
14. Όροι πληρωμής	T / T, L / C, Western Union, Paypal κλπ.	
15. Παραδείγμα χρόνου	4 ~ 7 ημέρες μετά την παραλαβή της δειγματοληψίας σας	
16. Τέλος δείγματος	USD 30-50 \$ ανά τεμάχιο. Θα σας επιστρέψουμε το δείγμα αμοιβής μόλις τοποθετήσετε την παραγγελία σας	

περιγραφή προϊόντος







BUCKET HAT





Αγαπητοί πελάτες,

Ένας νέος χρόνος έχει φτάσει στο δρόμο του, καθώς όλα κινούνται ομαλά και ευτυχώς. Με την ειλικρινή υποστήριξή σας και την εμπιστοσύνη σας, είμαστε πιο έντονοι και σίγουροι. Ευχαριστώ και πάλι!

Μια ομάδα νέων εδώ, να συνεργαστούν, να βοηθήσουν ο ένας τον άλλον, να μοιραστούν την εμπειρία και την ευτυχία κάθε μέρα, με το ίδιο μυαλό έντονα στην καρδιά, πώς να σας βοηθήσουμε να μεγαλώσετε, πώς να σας βοηθήσουμε να είστε επιτυχημένοι και πώς να σας βοηθήσουμε να είστε πιο ισχυροί.

Θέλετε ένας από αυτούς να σας βοηθήσει;

Ο χρόνος πετά με το βήμα του κόσμου. το καπέλο έχει γίνει ένα σύμβολο της κουλτούρας της μόδας. Για να δείξουμε την ευτυχία, την πεποίθηση, την ευγένεια Μπορεί να δει εδώ και εκεί.

Είναι τιμή μας να επιλέγουμε αυτή τη γραμμή και να την μοιραζόμαστε σε όλο τον κόσμο με την

πολύπλοκη δουλειά μας.

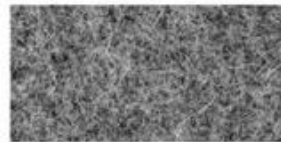
Όχι μόνο για να δείξει ένα υψηλής ποιότητας καπέλο, αλλά και τις πεποιθήσεις για τη διάδοση του πολιτιστικού. Καλώς ήρθατε να συμμετάσχετε σε αυτήν την πιθανή αγορά ανά πάσα στιγμή!

περιγραφή προϊόντος



COTTON CANVAS

Strong, rough, tightly woven cotton fabric



MELTON WOOL

Fine, soft, curly fabric with a distinct texture, look and feel



NYLON

Tough lightweight synthetic fiber based fabric, durable and flexible



DENIM

Ultra-thick cotton twill patterned fabric. Same material as blue jeans



CORDUROY

Thick cotton fabric with velvety ribs



ACRYLIC

Synthetic fiber based fabric. Often used for bucket hats



SUEDE

Soft leather with a napped exterior surface



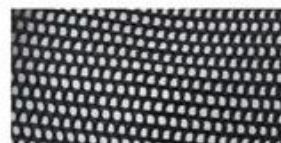
HERRINGBONE

Classic wool patterned fabric. Great for any hat



FOAM

Soft porous material commonly used for sublimation or heat press.



TRUCKER MESH

Choose between firm or soft mesh as an option for any of the panels.



COTTON TWILL

Cotton fabric woven with diagonal parallel ridges



POLY-TWILL

Polyester fabric woven with diagonal parallel ridges



Cutting bed



Sewing Machine



Embroidering Machine



Scalding Machine



Eyelet Embroidering Machine



Edge Trimming Machine



Special Streamlined Lockstitch Machine



Sweatband Processing Machine

Ιστορικό μάρκας:

Το λειτουργικό καπέλο "Aungcrow" δημιουργήθηκε το 1998, αναλύουμε διάφορα είδη τα αιτήματα των πελατών μέσω της έρευνας δεδομένων, την εστίαση στην εμπειρία των πελατών, τον επαναπροσδιορισμό του Το λειτουργικό καπέλο "Aungcrow" δημιουργήθηκε το 1998, αναλύουμε διάφορα είδη τα αιτήματα των πελατών μέσω της έρευνας δεδομένων, την εστίαση στην εμπειρία των πελατών, τον επαναπροσδιορισμό του κανονικά καπέλα και δημιουργούν λειτουργικά καπέλα τα οποία είναι πιο εύκολη στη μεταφορά, εύκολη φθορά και ευθυγράμμιση.

AUNG CROWN



Canton Fair



MagicShow





If you want to know more or have any questions
feel free to contact us