

# Sur AungCrown

## La même chose est le chapeau, pourquoi choisir Aungcrown? Vous voulez savoir pourquoi?

coton

Il est fait de coton peigné haute densité et haute densité et d'armure toile plate. Il a une excellente élasticité et respirabilité, et donne au produit une bonne rigidité et une bonne sensation.

type

Équipés d'une conception de structure esthétique ergonomique, d'excellents tissus soigneusement sélectionnés, les accessoires sont parfaits, test de planche de voiture de l'enseignant et s'efforcent de rendre la version plus stéréo, pas facile à déformer.

Couleur

L'adoption de la technologie d'impression de protection de l'environnement naturel pour atteindre les normes européennes de protection de l'environnement, testant jusqu'à 4-5 solidité des couleurs, peut résister à l'épreuve du soleil du printemps et de l'été.

| Article                   | contenu  | optionnel  |
|---------------------------|--|--|
| 1.Nom du produit          | conception logo plaine vfa lettres seau chapeaux personnalisé                      |  |
| 2. forme                  | construit  | Non construit ou toute autre conception ou forme   |
| 3. matériel               | Douane   | Autre matériau: coton lavé BIO, coton brossé épais, teint en pigment, toile, polyester, acrylique et etc.  |
| 4. fermeture arrière      | Douane   | sangle arrière en cuir avec laiton, boucle en plastique, boucle en métal, élastique, sangle arrière en tissu avec boucle en métal, etc. Et d'autres types de fermeture de sangle arrière dépendent de vos besoins. |
| 5.Visor                   | Plat   | Doux ou dur pré-courbé   |
| 6. couleur                | Couleur personnalisée  | Couleur standard disponible (couleurs spéciales disponibles sur demande, basées sur la carte de couleurs pantone)  |
| 7. taille                 | 58cm   | Normalement, 48 cm-55 cm pour les enfants, 56 cm-60 cm pour les adultes  |
| 8. logo                   | Broderie 3D  | Impression, impression par transfert thermique, broderie appliquée, patch en cuir de broderie 3D, patch tissé, patch en métal, applique en feutre, etc.  |
| 9.MOQ                     | 25pcs / couleur / design   |  |
| 10.Taille du carton       | 62 cm * 48 cm * 36 cm  |  |
| 11.Emballage              | 25pcs / polybag / boîte intérieure, 4 boîtes intérieures / carton, 100pcs / carton |  |
|                           | Le conteneur de 20 pouces peut contenir environ 60 000 pièces                      |  |
|                           | Le conteneur de 40 pouces peut contenir environ 12 000 pièces                      |  |
|                           | Le conteneur de 40 pouces de hauteur peut contenir environ 13 000 pièces           |  |
| 12.Prix                   | GOUSSET  | L'offre de prix de base dépend de la quantité et de la qualité du plafond final  |
| 13.Méthode d'expédition   | Par mer ou par air ou express  |  |
| 14.Conditions de paiement | T / T, L / C, Western Union, Paypal etc.   |  |

|                             |   |
|-----------------------------|---|
| 15. Temps d'échantillonnage | 4 ~ 7 jours après réception de votre échantillon  |
| 16. Frais d'échantillonnage | USD 30-50 \$ par pièce. nous vous renverrons l'échantillon frais une fois que vous passez la commande |

## Description du produit







Autre buckecette modèles qui pourraient vous plaire



## À propos de la personnalisation:

1. Notre prix du produit est le prix des vêtements purs, n'inclut pas les frais d'impression. Le prix spécifique dépend de la quantité que vous avez personnalisée et du contenu de l'impression. Veuillez nous informer du style, du contenu d'impression, de la position d'impression et de la quantité de votre choix. Nous vous aiderons à calculer le prix personnalisé et le temps d'expédition le plus rapidement possible.
2. Nous avons notre propre atelier d'impression, atelier de broderie, etc. Le savoir-faire est terminé, nous vous informerons du processus d'impression le plus approprié lorsque vous recevrez votre contenu imprimé.
3. Imprimez le contenu autant que possible pour fournir des images haute définition, plus clair, meilleur est l'effet d'impression, trop petit et peu clair pour imprimer l'effet n'est pas assez beau.

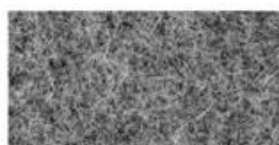


4. Une fois la commande passée, la période de construction est généralement de 2 à 4 jours. Veuillez nous informer de la commande urgente, nous donnerons la priorité pour vous aider.

## Description du produit



**COTTON CANVAS**  
Strong, rough, tightly woven cotton fabric



**MELTON WOOL**  
Fine, soft, curly fabric with a distinct texture, look and feel



**NYLON**  
Tough lightweight synthetic fiber based fabric, durable and flexible



**DENIM**  
Ultra-thick cotton twill patterned fabric. Same material as blue jeans



**CORDUROY**  
Thick cotton fabric with velvety ribs



**ACRYLIC**  
Synthetic fiber based fabric. Often used for bucket hats



**SUEDE**  
Soft leather with a napped exterior surface



**HERRINGBONE**  
Classic wool patterned fabric. Great for any hat



**FOAM**  
Soft porous material commonly used for sublimation or heat press.



**TRUCKER MESH**  
Choose between firm or soft mesh as an option for any of the panels.



**COTTON TWILL**  
Cotton fabric woven with diagonal parallel ridges



**POLY-TWILL**  
Polyester fabric woven with diagonal parallel ridges



Cutting bed



Sewing Machine



Embroidering Machine



Scalding Machine



Eyelet Embroidering Machine



Edge Trimming Machine



Special Streamlined Lockstitch Machine



Sweatband Processing Machine

## Histoire de la marque:

La marque de chapeau fonctionnel "Aungcrown" a été créée en 1998, nous analysons différents types de les demandes des clients par la recherche de données, se concentrer sur l'expérience des clients, redéfinir la La marque de chapeau fonctionnel "Aungcrown" a été créée en 1998, nous analysons différents types de les demandes des clients par la recherche de données, se concentrer sur l'expérience des clients, redéfinir la chapeaux normaux et créer des chapeaux fonctionnels qui sont plus faciles à transporter, à porter facilement et bien assortis.

**AUNG CROWN**





# Canton Fair



# MagicShow







If you want to know more or have any questions  
feel free to contact us