

Sur AungCrown

La même chose est le chapeau, pourquoi choisir Aungcrown? Tu veux savoir pourquoi?

coton

Il est composé de coton peigné à haute densité et à haute densité et de tissage uni plat. Il possède une excellente élasticité et respirabilité et donne au produit une bonne rigidité et une bonne sensation.

type

Dotés d'un design de structure ergonomique et esthétique, de tissus d'excellente qualité sélectionnés avec soin, les accessoires sont parfaits, comme le test de la carte de voiture de l'enseignant, et s'efforcent de rendre la version plus stéréo, non déformable.

Couleur

L'adoption de la technologie d'impression de protection de l'environnement naturelle pour répondre aux normes européennes en matière de protection de l'environnement, testant jusqu'à 4 à 5 solidités des couleurs, peut supporter les tests du soleil de printemps et d'été.

Article	contenu	optionnel
1. Nom du produit	chapeaux de seau de camo de maille de broderie de conception	
2. forme	construit	Non construit ou toute autre conception ou forme
3. Matériel	Douane	Autres matières: coton bi-lavé, coton lourd brossé, teint pigmenté, toile, polyester, acrylique, etc.
Fermeture 4.Back	Douane	lanière en cuir avec laiton, boucle en plastique, boucle en métal, élastique, lanière en tissu avec boucle en métal, etc. Les autres types de fermeture de lanière dépendent de vos exigences.
5.Visor	Appartement	Doux ou dur pré-courbé
6. couleur	Couleur personnalisée	Couleur standard disponible (couleurs spéciales disponibles sur demande, basées sur la carte de couleur pantone)
7. Taille	58cm	Normalement, 48cm-55cm pour les enfants, 56cm-60cm pour les adultes
8.Logo	Broderie 3D	Impression, impression par transfert thermique, broderie d'applique, patch en cuir pour broderie 3D, patch tissé, patch en métal, applique en feutre, etc.
9.MOQ	25pcs / couleur / design	
10. Taille du carton	62cm * 48cm * 36cm	
11. emballage	25pcs / polybag / boîte intérieure, 4 boîtes intérieures / carton, 100pcs / carton	
	Le conteneur de 20 "peut contenir environ 60 000 pièces	
	Le conteneur de 40 "peut contenir environ 12 000 pièces	
	Un conteneur de 40 "de hauteur peut contenir environ 13 000 pièces	
12.Prix Terme	GOUSSET	L'offre de prix de base dépend de la quantité et de la qualité du bouchon final
13. Méthode d'expédition	Par mer ou par air ou express	

14. Conditions de paiement	T / T, L / C, Western Union, Paypal etc.
15. temps d'échantillon	4 ~ 7 jours après réception de vos frais de l'échantillon
16. Prix d'échantillon	USD 30-50 \$ par pièce. nous vous retournerons les frais de l'échantillon une fois que vous passez la commande

Description du produit







Autre buckecette modèles que vous pouvez aimer



A propos de la personnalisation:

1. Le prix de nos produits est le prix des vêtements, sans les frais d'impression. Le prix spécifique dépend de la quantité que vous avez personnalisée et du contenu de l'impression. Veuillez nous informer du style, du contenu d'impression, de la position d'impression et de la quantité de votre choix. Nous vous aiderons à calculer le prix personnalisé et le délai d'expédition le plus rapidement possible.

2. Nous avons notre propre atelier d'impression, atelier de broderie, etc. Le travail est terminé, nous vous informerons du processus d'impression le plus approprié à la réception du contenu imprimé.

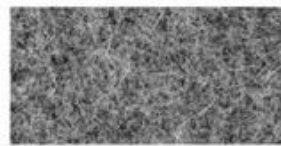
3. Imprimez le contenu autant que possible pour fournir des images haute définition, plus l'effet d'impression est clair, trop petit et peu clair pour être imprimé.

4. Après la commande, la période de construction est généralement de 2 à 4 jours. S'il vous plaît nous informer de la commande urgente, nous donnerons la priorité pour vous aider.

Description du produit



COTTON CANVAS
Strong, rough, tightly woven cotton fabric



MELTON WOOL
Fine, soft, curly fabric with a distinct texture, look and feel



NYLON
Tough lightweight synthetic fiber based fabric, durable and flexible



DENIM
Ultra-thick cotton twill patterned fabric. Same material as blue jeans



CORDUROY
Thick cotton fabric with velvety ribs



ACRYLIC
Synthetic fiber based fabric. Often used for bucket hats



SUEDE
Soft leather with a napped exterior surface



HERRINGBONE
Classic wool patterned fabric. Great for any hat



FOAM
Soft porous material commonly used for sublimation or heat press.



TRUCKER MESH
Choose between firm or soft mesh as an option for any of the panels.



COTTON TWILL
Cotton fabric woven with diagonal parallel ridges



POLY-TWILL
Polyester fabric woven with diagonal parallel ridges



Cutting bed



Sewing Machine



Embroidering Machine



Scalding Machine



Eyelet Embroidering Machine



Edge Trimming Machine



Special Streamlined Lockstitch Machine



Sweatband Processing Machine

Histoire de la marque:

Le chapeau fonctionnel "Aungcrown" de la marque a été créé en 1998, nous analysons différents types de demandes des clients par la recherche de données, se concentrer sur l'expérience des clients, redéfinir la Le chapeau fonctionnel "Aungcrown" de la marque a été créé en 1998, nous analysons différents types de demandes des clients par la recherche de données, se concentrer sur l'expérience des clients, redéfinir la des chapeaux normaux et créez des chapeaux fonctionnels plus faciles à porter, à porter et à assortir.

AUNG CROWN



Canton Fair



MagicShow





If you want to know more or have any questions
feel free to contact us