

Nom du produit	<b>beanie animal chapeaux pour les femmes</b>
Article	chapeau de bonnet
Matériel	Acrylique, laine, coton, melton ou tissu imprimé, etc.
Couleur	Bleu royal, raisin, marine, orange, blanc, gris, noir, kaki, vert, jaune, forêt, moutarde, charbon de bois, etc.
	Une couleur, deux tons tons de couronne / bord, ou en tant que votre demande.
Taille	Peut être personnalisé selon les demandes spécifiques.
Logo	Broderie, broderie 3D, impression, étiquette tissée, logo en métal, appliqué, etc.
Caractéristiques	Pompon, bord, plié, écouteurs, oreillettes
MOQ	100pcs par style par couleur.
Productivité	400,000 pcs chaque mois
Un service	Service d'OEM. Votre design et vos oeuvres d'art sont les bienvenus
Temps d'échantillonnage	5 ~ 7 jours pour le style commun
Accessoires	Étiquette, taraudage imprimé, étiquette, autocollant, code à barres, sac simple, boîte, etc.









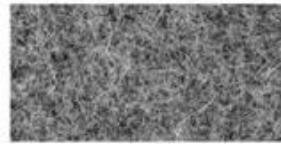




## **Description du produit**



**COTTON CANVAS**  
Strong, rough, tightly woven cotton fabric



**MELTON WOOL**  
Fine, soft, curly fabric with a distinct texture, look and feel



**NYLON**  
Tough lightweight synthetic fiber based fabric, durable and flexible



**DENIM**  
Ultra-thick cotton twill patterned fabric. Same material as blue jeans



**CORDUROY**  
Thick cotton fabric with velvety ribs



**ACRYLIC**  
Synthetic fiber based fabric. Often used for bucket hats



**SUEDE**  
Soft leather with a napped exterior surface



**HERRINGBONE**  
Classic wool patterned fabric. Great for any hat



**FOAM**  
Soft porous material commonly used for sublimation or heat press.



**TRUCKER MESH**  
Choose between firm or soft mesh as an option for any of the panels.



**COTTON TWILL**  
Cotton fabric woven with diagonal parallel ridges



**POLY-TWILL**  
Polyester fabric woven with diagonal parallel ridges



Cutting bed



Sewing Machine



Embroidering Machine



Scalding Machine



Eyelet Embroidering Machine



Edge Trimming Machine



Special Streamlined Lockstitch Machine



Sweatband Processing Machine

Histoire de la marque:



La marque de chapeau "Aungcrown" fonctionnelle a été créée en 1998. Nous analysons différents types de les demandes des clients par la recherche de données, se concentrer sur l'expérience des clients, redéfinir la La marque de chapeau "Aungcrown" fonctionnelle a été créée en 1998. Nous analysons différents types de les demandes des clients par la recherche de données, se concentrer sur l'expérience des clients, redéfinir la des chapeaux normaux et créez des chapeaux fonctionnels plus faciles à porter, à porter et à assortir.

**AUNG CROWN**



# Canton Fair



# MagicShow

