

## sobre aungcrown

### Lo mismo es el sombrero, ¿por qué elegir Aungcrown? ¿Quieres saber por qué?

algodón

Está hecho de algodón peinado de alta densidad y alta densidad y tejido plano liso. Tiene una excelente elasticidad y transpirabilidad, y le da al producto una buena rigidez y sensación.

tipo

Equipados con un diseño ergonómico de estructura estética, telas excelentes cuidadosamente seleccionadas, los accesorios son los correctos, la prueba de la tabla de auto del profesor y se esfuerzan por hacer que la versión sea más estereo, no fácil de deformar.

color

Adoptando la tecnología de impresión de protección ambiental natural para lograr los estándares de protección ambiental estándar europeos, probando hasta 4-5 colores, puede soportar la prueba del sol de primavera y verano.

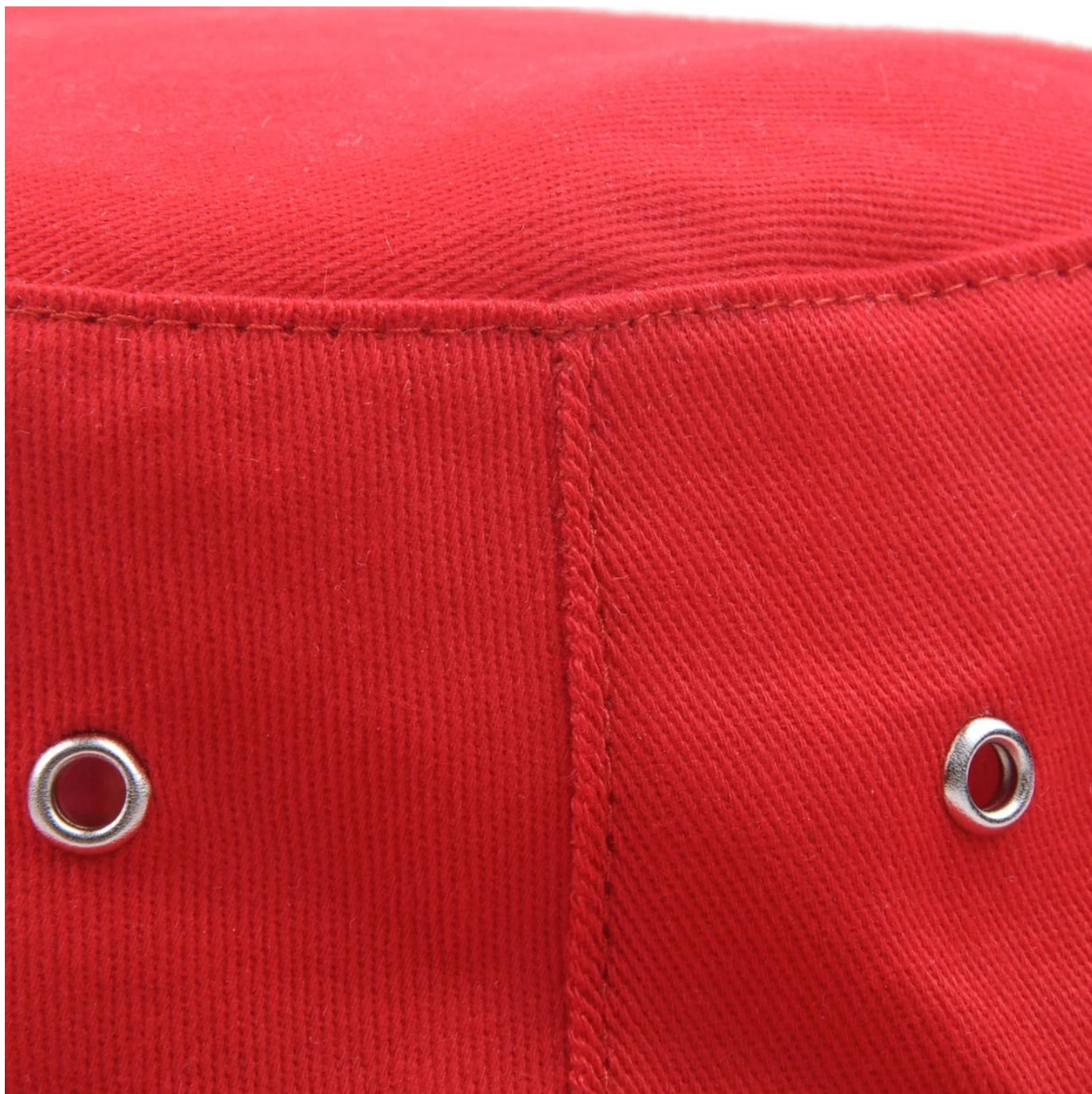
ít	contenido	Opcional
1. Nombre del producto	Sombrero de tuberías en blanco rojo liso personalizado	
2. Shape	construido	Sin diseño o con cualquier otro diseño o forma.
3. Material	personalizado	Otro material: algodón lavado con BIO, algodón cepillado grueso, teñido con pigmento, tela, poliéster, acrílico y etc.
4. Cierre de vuelta	personalizado	correa trasera de cuero con latón, hebilla plástica, hebilla metálica, elástico, correa trasera de tela propia con hebilla metálica, etc. Y otros tipos de cierre de correa posterior dependen de sus requisitos.
5. Visor	Plano	Suave o Dura Precurvada
6. color	Color personalizado	Color estándar disponible (colores especiales disponibles a pedido, según la tarjeta de color pantone)
7. Tamaño	58cm	Normalmente, 48 cm-55 cm para niños, 56 cm-60 cm para adultos
8. Logo	Bordado 3D	Impresión, impresión por transferencia de calor, bordado de apliques, parche de cuero bordado 3D, parche tejido, parche de metal, aplique de fieltro, etc.
9. MOQ	25 unids / color / diseño	
Tamaño 10. Carton	62cm * 48cm * 36cm	
11. embalaje	25pcs / polybag / caja interna, 4 cajas internas / cartón, 100pcs / carton	
	El contenedor de 20 "puede contener 60,000 unids aproximadamente	
	El contenedor de 40 "puede contener 12,000 unids aproximadamente	
	El contenedor de 40 "de alto puede contener 13,000 piezas aproximadamente	
12. Término del precio	ENGAÑAR	La oferta de precio básico depende de la cantidad y la calidad de la tapa final.
13. Método de envío	Por el mar o por el aire o expreso	
14. Términos de pago	T / T, L / C, Western Union, Paypal etc.	

15. tiempo de muestra	4 ~ 7 días después de que recibamos su tarifa de la muestra
16. tarifa de la muestra	USD 30-50 por pieza. Le devolveremos la tarifa de muestra una vez que realice el pedido.

## Descripción del producto







Otro buckeese modelos que te pueden gustar



## **Acerca de la personalización:**

1. El precio de nuestro producto es el precio de la ropa pura, no incluye tarifa de impresión. El precio específico depende de la cantidad que haya personalizado y del contenido de impresión. Por favor, infórmenos sobre el estilo, el contenido de impresión, la posición de impresión y la cantidad que elija. Le ayudaremos a calcular el precio personalizado y el tiempo de envío lo más rápido posible.

2. Tenemos nuestro propio taller de impresión, taller de bordado, etc. La artesanía está completa, le informaremos del proceso de impresión más adecuado cuando reciba su contenido impreso.

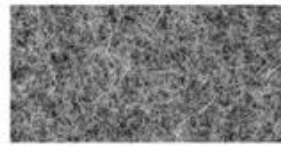
3. Imprima el contenido lo más posible para proporcionar imágenes de alta definición, cuanto más nítidas, mejor el efecto de impresión, demasiado pequeño y poco claro para imprimir el efecto no es lo suficientemente bonito.

4. Después de realizar el pedido, el período de construcción suele ser de 2 a 4 días. Por favor, infórmenos del pedido urgente, le daremos prioridad para ayudarlo.

## Descripción del producto



**COTTON CANVAS**  
Strong, rough, tightly woven cotton fabric



**MELTON WOOL**  
Fine, soft, curly fabric with a distinct texture, look and feel



**NYLON**  
Tough lightweight synthetic fiber based fabric, durable and flexible



**DENIM**  
Ultra-thick cotton twill patterned fabric. Same material as blue jeans



**CORDUROY**  
Thick cotton fabric with velvety ribs



**ACRYLIC**  
Synthetic fiber based fabric. Often used for bucket hats



**SUEDE**  
Soft leather with a napped exterior surface



**HERRINGBONE**  
Classic wool patterned fabric. Great for any hat



**FOAM**  
Soft porous material commonly used for sublimation or heat press.



**TRUCKER MESH**  
Choose between firm or soft mesh as an option for any of the panels.



**COTTON TWILL**  
Cotton fabric woven with diagonal parallel ridges



**POLY-TWILL**  
Polyester fabric woven with diagonal parallel ridges



Cutting bed



Sewing Machine



Embroidering Machine



Scalding Machine



Eyelet Embroidering Machine



Edge Trimming Machine



Special Streamlined Lockstitch Machine



Sweatband Processing Machine

## Historia de la marca:

El sombrero funcional "Aungcrown" fue establecido en 1998, analizamos diferentes tipos de las demandas de los clientes a través de la investigación de datos, el enfoque en la experiencia de los clientes, redefinir la El sombrero funcional "Aungcrown" fue establecido en 1998, analizamos diferentes tipos de las demandas de los clientes a través de la investigación de datos, el enfoque en la experiencia de los clientes, redefinir la sombreros normales y crea sombreros funcionales que son más fáciles de llevar, fáciles de usar y que combinan bien.

**AUNG CROWN**



# Canton Fair



# MagicShow







If you want to know more or have any questions  
feel free to contact us