

Nombre del producto	<b>Gorros de gorritas para mujer.</b>
Ítem	sombrero de Beanie
Material	Acrílico, lana, algodón, melón o tela estampada, etc.
Color	Azul real, uva, azul marino, naranja, blanco, gris, negro, caqui, verde, amarillo, bosque, mostaza, carbón vegetal, etc.
	Un color, dos tonos de color corona / ala, o según su solicitud.
tamaño	Se puede personalizar de acuerdo a las peticiones específicas.
Logo	Bordado, bordado 3D, impresión, etiqueta tejida, logotipo de metal, apliques, etc.
Características	Pompón, ala, doblado, auriculares, orejeras
MOQ	100 unids por estilo por color.
Productividad	400,000 unids cada mes
Servicio	Servicio OEM. Su diseño e ilustraciones son bienvenidos
Tiempo de muestra	5 ~ 7 días para el estilo común
Accesorios	Etiqueta, tapping impreso, etiqueta, pegatina, código de barras, bolsa individual, caja, etc.















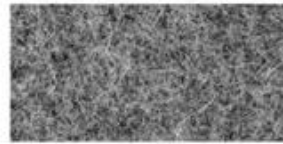
## Descripción del producto





**COTTON CANVAS**

Strong, rough, tightly woven cotton fabric



**MELTON WOOL**

Fine, soft, curly fabric with a distinct texture, look and feel



**NYLON**

Tough lightweight synthetic fiber based fabric, durable and flexible



**DENIM**

Ultra-thick cotton twill patterned fabric. Same material as blue jeans



**CORDUROY**

Thick cotton fabric with velvety ribs



**ACRYLIC**

Synthetic fiber based fabric. Often used for bucket hats



**SUEDE**

Soft leather with a napped exterior surface



**HERRINGBONE**

Classic wool patterned fabric. Great for any hat



**FOAM**

Soft porous material commonly used for sublimation or heat press.



**TRUCKER MESH**

Choose between firm or soft mesh as an option for any of the panels.



**COTTON TWILL**

Cotton fabric woven with diagonal parallel ridges



**POLY-TWILL**

Polyester fabric woven with diagonal parallel ridges



Cutting bed



Sewing Machine



Embroidering Machine



Scalding Machine



Eyelet Embroidering Machine



Edge Trimming Machine



Special Streamlined Lockstitch Machine



Sweatband Processing Machine

Historia de la marca:



El sombrero funcional "Aungcrown" fue establecido en 1998, analizamos diferentes tipos de las demandas de los clientes a través de la investigación de datos, el enfoque en la experiencia de los clientes, redefinir la El sombrero funcional "Aungcrown" fue establecido en 1998, analizamos diferentes tipos de las demandas de los clientes a través de la investigación de datos, el enfoque en la experiencia de los clientes, redefinir la sombreros normales y crear sombreros funcionales que sean más fáciles de llevar, fáciles de usar y que combinen bien.

**AUNG CROWN**





# Canton Fair



# MagicShow

