

Produktname	<b>neugeborenes Beanie 4-fädiges Garn Nadelgröße</b>
Artikel	benutzerdefinierte Mütze Hut
Material	Acryl, Wolle, Baumwolle, Melton oder bedrucktes Gewebe etc.
Farbe	Königsblau, Traube, Marine, Orange, Weiß, Grau, Schwarz, Khaki, Grün, Gelb, Wald, Senf, Holzkohle, usw.
	Eine farbe, zwei toned krone / krempe farben, oder als ihre anfrage.
Größe	Kann nach spezifischen Anforderungen angepasst werden.
Logo	Stickerei, 3D-Stickerei, Druck, Webetikett, Metalllogo, Applikationen usw.
Eigenschaften	Pompon, Krempe, gefaltet, Kopfhörer, Ohrenklappen
MOQ	100 Stück pro Stil pro Farbe.
Produktivität	400.000 Stück jeden Monat
Bedienung	OEM-Service. Ihr Design und Kunstwerk ist herzlich willkommen
Beispielzeit	5 ~ 7 Tage für gemeinsamen Stil
Zubehör	Etikett, bedruckter Klopff, Etikett, Aufkleber, Barcode, Einzeltasche, Schachtel usw.







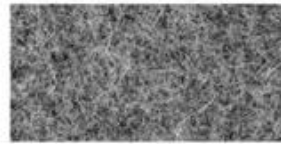


## **Produktbeschreibung**



**COTTON CANVAS**

Strong, rough, tightly woven cotton fabric



**MELTON WOOL**

Fine, soft, curly fabric with a distinct texture, look and feel



**NYLON**

Tough lightweight synthetic fiber based fabric, durable and flexible



**DENIM**

Ultra-thick cotton twill patterned fabric. Same material as blue jeans



**CORDUROY**

Thick cotton fabric with velvety ribs



**ACRYLIC**

Synthetic fiber based fabric. Often used for bucket hats



**SUEDE**

Soft leather with a napped exterior surface



**HERRINGBONE**

Classic wool patterned fabric. Great for any hat



**FOAM**

Soft porous material commonly used for sublimation or heat press.



**TRUCKER MESH**

Choose between firm or soft mesh as an option for any of the panels.



**COTTON TWILL**

Cotton fabric woven with diagonal parallel ridges



**POLY-TWILL**

Polyester fabric woven with diagonal parallel ridges



Cutting bed



Sewing Machine



Embroidering Machine



Scalding Machine



Eyelet Embroidering Machine



Edge Trimming Machine



Special Streamlined Lockstitch Machine



Sweatband Processing Machine

Geschichte der Marke:

Die funktionelle Hut "Aungcrow" Marke wurde 1998 gegründet, wir analysieren verschiedene Arten von Kundenbedürfnisse durch Datenrecherche, Fokus auf Kundenerfahrung, Neudefinition der Die funktionelle Hut "Aungcrow" Marke wurde 1998 gegründet, wir analysieren verschiedene Arten von Kundenbedürfnisse durch Datenrecherche, Fokus auf Kundenerfahrung, Neudefinition der normale Hüte und schaffen funktionelle Hüte, die leichter tragen, einfach zu tragen und gut aufeinander abgestimmt sind.

**AUNG CROWN**



# Canton Fair



# MagicShow



[Damen Mütze Hut mit Strass, Mütze mit Pelz Pom Pom, neugeborenes Beanie 4-fädiges Garn Nadelgröße](#)