

Über AungCrown

Das gleiche ist der Hut, warum Aungcrown wählen? Wollen Sie wissen warum?

Baumwolle

Es besteht aus gekämmter Baumwolle mit hoher Dichte und hoher Dichte und ist flach gewebt. Es hat eine ausgezeichnete Elastizität und Atmungsaktivität und verleiht dem Produkt eine gute Steifheit und Haptik.

Art

Ausgestattet mit ergonomischem, ästhetischem Strukturdesign, sorgfältig ausgewählten, exzellenten Stoffen, sind die Accessoires genau richtig, der Auto-Board-Test des Lehrers.

Farbe

Die Annahme der natürlichen Umweltschutzdrucktechnologie, um die europäischen Standardumweltschutzstandards zu erzielen und bis 4-5 Farbechtheit zu prüfen, kann dem Test der Frühlings- und Sommersonne widerstehen.

Artikel	Inhalt	wahlweise
1.Produktname	Modedesign Logo Blume gedruckt Eimer Hut	
2.Form	gebaut	Unkonstruiert oder irgendein anderes Design oder eine andere Form
3. Material	Brauch	Anderes Material: BIO-gewaschene Baumwolle, schwere gebürstete Baumwolle, pigmentgefärbt, Segeltuch, Polyester, Acryl und etc.
4.Back Closure	Brauch	Lederrückengurt mit Messing, Kunststoffschnalle, Metallschnalle, elastischem, selbstgewebtem Rückengurt mit Metallschnalle usw. Und andere Arten des Rückengurtverschlusses hängen von Ihren Anforderungen ab.
5.Visor	Eben	Weich oder hart vorgebogen
6. Farbe	Freiwählbare Farbe	Standardfarbe erhältlich (Sonderfarben auf Anfrage, basierend auf Pantone-Farbkarte)
7. Größe	58cm	Normalerweise, 48 cm-55 cm für kinder, 56 cm-60 cm für erwachsene
8.Logo	3D-Stickerei	Druck, wärmeübertragung druck, appliquestickerei, 3d stickerei leder patch, gewebte patch, metall patch, fühlte applique etc.
9.MOQ	25 stücke / farbe / design	
10. Kartongröße	62 cm * 48 cm * 36 cm	
11.Verpackung	25pcs / polybag / innerer Kasten, 4 innere Kästen / Karton, 100pcs / Karton	
	20-Zoll-Behälter kann ca. 60.000 Stück enthalten	
	40-Zoll-Container können ca. 12.000 Stück enthalten	
	40-Zoll-Hochbehälter kann ca. 13.000 Stück enthalten	
12.Preislaufzeit	FOB	Das Grundpreisangebot hängt von der Menge und Qualität der endgültigen Kappe ab
13. Versandart	Durch meer oder auf dem luftweg oder express	
14. Zahlungsbedingungen	T / t, l / c, western union, paypal etc.	
Zeit 15.Sample	4 ~ 7 tage nach wir erhalten ihre beispielgebühr	

16. beispielgebühr

USD 30-50 \$ pro Stück. Wir werden die Mustergebühr an Sie zurücksenden, sobald Sie eine Bestellung aufgeben

Produktbeschreibung







Andere buckeDas Modelle, die Ihnen gefallen könnten



Über die Anpassung:

1. Unser Produktpreis ist reiner Kleidungspreis, schließt Druckgebühr nicht ein. Der spezifische Preis hängt von der von Ihnen angepassten Menge und dem Druckinhalt ab. Bitte teilen Sie uns den Stil, den Druckinhalt, die Druckposition und die Menge Ihrer Wahl mit. Wir helfen Ihnen, den benutzerdefinierten Preis und die Lieferzeit so schnell wie möglich zu berechnen.
2. Wir haben unsere eigene Druckerei, Stickerei usw. Die Verarbeitung ist abgeschlossen, wir informieren Sie über das am besten geeignete Druckverfahren, wenn Sie Ihre gedruckten Inhalte erhalten.
3. Drucken Sie den Inhalt so oft wie möglich, um hochauflösende Bilder zu erhalten. Je klarer, desto besser der Druckeffekt. Zu klein und unklar, um den Effekt auszudrucken, ist nicht schön genug.
4. Nach Auftragserteilung beträgt die Bauzeit in der Regel 2-4 Tage. Bitte teilen Sie uns die dringende

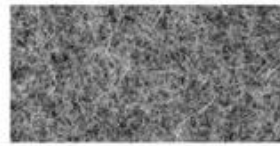
Bestellung mit, wir werden Ihnen vorrangig weiterhelfen.

Produktbeschreibung



COTTON CANVAS

Strong, rough, tightly woven cotton fabric



MELTON WOOL

Fine, soft, curly fabric with a distinct texture, look and feel



NYLON

Tough lightweight synthetic fiber based fabric, durable and flexible



DENIM

Ultra-thick cotton twill patterned fabric. Same material as blue jeans



CORDUROY

Thick cotton fabric with velvety ribs



ACRYLIC

Synthetic fiber based fabric. Often used for bucket hats



SUEDE

Soft leather with a napped exterior surface



HERRINGBONE

Classic wool patterned fabric. Great for any hat



FOAM

Soft porous material commonly used for sublimation or heat press.



TRUCKER MESH

Choose between firm or soft mesh as an option for any of the panels.



COTTON TWILL

Cotton fabric woven with diagonal parallel ridges



POLY-TWILL

Polyester fabric woven with diagonal parallel ridges



Cutting bed



Sewing Machine



Embroidering Machine



Scalding Machine



Eyelet Embroidering Machine



Edge Trimming Machine



Special Streamlined Lockstitch Machine



Sweatband Processing Machine

Geschichte der Marke:

Die funktionale Hut "Aungcrown" Marke wurde 1998 gegründet, wir analysieren verschiedene Arten von Kundenanforderungen durch Datenrecherche, Fokus auf Kundenerfahrung, Neudefinition der Die funktionale Hut "Aungcrown" Marke wurde 1998 gegründet, wir analysieren verschiedene Arten von Kundenanforderungen durch Datenrecherche, Fokus auf Kundenerfahrung, Neudefinition der normale Hüte und funktionelle Hüte, die leichter zu tragen, leicht zu tragen und gut zu kombinieren sind.

AUNG CROWN



Canton Fair



MagicShow





If you want to know more or have any questions
feel free to contact us