

Über AungCrown

Das gleiche ist der Hut, warum Aungcrown wählen? Möchten Sie wissen warum?

Baumwolle

Es besteht aus gekämmter Baumwolle mit hoher und hoher Dichte und flachem Leinwandgewebe. Es hat eine ausgezeichnete Elastizität und Atmungsaktivität und verleiht dem Produkt eine gute Steifheit und Haptik.

Art

Ausgestattet mit ergonomischem ästhetischem Strukturdesign, sorgfältig ausgewählten exzellenten Stoffen, Zubehör ist genau das Richtige, der Carboard-Test des Lehrers, und bemüht sich, die Version stereotöner zu machen, nicht leicht zu verformen.

Farbe

Die Verwendung der Drucktechnologie für den natürlichen Umweltschutz zur Erreichung der europäischen Umweltschutznormen mit einer Farbechtheit von bis zu 4 bis 5 kann dem Test der Frühlings- und Sommersonne standhalten.

| Artikel | Inhalt | Optional |
|-------------------------|--|---|
| 1. Produktname | Stickerei VFA Logo gelb Cord Eimer Hüte benutzerdefinierte | |
| 2. Form | gebaut | Unkonstruiert oder ein anderes Design oder eine andere Form |
| 3. Material | Benutzerdefiniert | Anderes Material: BIO-gewaschene Baumwolle, schwere gebürstete Baumwolle, pigmentgefärbt, Leinwand, Polyester, Acryl usw. |
| 4. Back Closure | Benutzerdefiniert | Leder-Rückengurt mit Messing, Kunststoffschnalle, Metallschnalle, elastischer, selbstgewebter Rückengurt mit Metallschnalle usw. Und andere Arten von Rückengurtverschlüssen hängen von Ihren Anforderungen ab. |
| 5. Visor | Eben | Weich oder hart vorgebogen |
| 6. Farbe | Freiwählbare Farbe | Standardfarbe erhältlich (Sonderfarben auf Anfrage erhältlich, basierend auf Pantone-Farbkarte) |
| 7. Größe | 58cm | Normalerweise 48 cm bis 55 cm für Kinder, 56 cm bis 60 cm für Erwachsene |
| 8. Logo | 3D-Stickerei | Druck, Wärmeübertragungsdruck, Applikationsstickerei, 3D-Stickerei-Lederpatch, gewebter Patch, Metallpatch, Filzapplikation usw. |
| 9. MOQ | 25 Stück / Farbe / Design | |
| 10. Kartongröße | 62 cm * 48 cm * 36 cm | |
| 11. Packing | 25 Stück / Polybeutel / Innenkarton, 4 Innenkartons / Karton, 100 Stück / Karton | |
| | 20-Zoll-Container können ungefähr 60.000 Stück enthalten | |
| | 40-Zoll-Container können ungefähr 12.000 Stück enthalten | |
| | 40-Zoll-Hochbehälter können ungefähr 13.000 Stück enthalten | |
| 12. Preislaufzeit | FOB | Das Grundpreisangebot hängt von der Menge und Qualität der endgültigen Obergrenze ab |
| 13. Versandart | Auf dem Seeweg oder auf dem Luftweg oder per Express | |
| 14. Zahlungsbedingungen | T / T, L / C, Western Union, Paypal usw. | |
| 15. Probenzeit | 4 ~ 7 Tage nach Erhalt Ihrer Mustergebühr | |

| | |
|------------------|---|
| 16. Mustergebühr | USD 30-50 \$ pro Stück. Wir senden Ihnen die Mustergebühr zurück, sobald Sie eine Bestellung aufgeben |
|------------------|---|

Produktbeschreibung







Andere BuckeDas Modelle, die Ihnen gefallen könnten



Informationen zur Anpassung:

1. Unser Produktpreis ist reiner Kleidungspreis, ohne Druckgebühr. Der spezifische Preis hängt von der von Ihnen angepassten Menge und dem Druckinhalt ab. Bitte teilen Sie uns den Stil, den Druckinhalt, die Druckposition und die Menge Ihrer Wahl mit. Wir helfen Ihnen, den benutzerdefinierten Preis und die Lieferzeit so schnell wie möglich zu berechnen.
2. Wir haben eine eigene Druckwerkstatt, Stickerei usw. Die Handwerkskunst ist abgeschlossen. Wir informieren Sie über das am besten geeignete Druckverfahren, wenn Sie Ihre gedruckten Inhalte erhalten.
3. Drucken Sie den Inhalt so weit wie möglich, um hochauflösende Bilder zu erhalten. Je klarer, desto besser der Druckeffekt, zu klein und unklar, um den Effekt auszudrucken, ist nicht schön genug.
4. Nach Auftragserteilung beträgt die Bauzeit in der Regel 2-4 Tage. Bitte informieren Sie uns über die

dringende Bestellung, wir werden vorrangig helfen.

Produktbeschreibung



COTTON CANVAS

Strong, rough, tightly woven cotton fabric



NYLON

Tough lightweight synthetic fiber based fabric, durable and flexible



CORDUROY

Thick cotton fabric with velvety ribs



SUEDE

Soft leather with a napped exterior surface



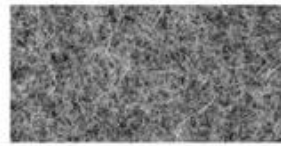
FOAM

Soft porous material commonly used for sublimation or heat press.



COTTON TWILL

Cotton fabric woven with diagonal parallel ridges



MELTON WOOL

Fine, soft, curly fabric with a distinct texture, look and feel



DENIM

Ultra-thick cotton twill patterned fabric. Same material as blue jeans



ACRYLIC

Synthetic fiber based fabric. Often used for bucket hats



HERRINGBONE

Classic wool patterned fabric. Great for any hat



TRUCKER MESH

Choose between firm or soft mesh as an option for any of the panels.



POLY-TWILL

Polyester fabric woven with diagonal parallel ridges



Cutting bed



Sewing Machine



Embroidering Machine



Scalding Machine



Eyelet Embroidering Machine



Edge Trimming Machine



Special Streamlined Lockstitch Machine



Sweatband Processing Machine

Geschichte der Marke:

Die funktionale Hutmarke "Aungcrown" wurde 1998 gegründet, wir analysieren verschiedene Arten von Kundenanforderungen durch Datenrecherche, Fokus auf Kundenerfahrung, Neudefinition der Die funktionale Hutmarke "Aungcrown" wurde 1998 gegründet, wir analysieren verschiedene Arten von Kundenanforderungen durch Datenrecherche, Fokus auf Kundenerfahrung, Neudefinition der normale Hüte und schaffen funktionelle Hüte, die leichter zu tragen, leicht zu tragen und gut passend sind.

AUNG CROWN



Canton Fair



MagicShow





If you want to know more or have any questions
feel free to contact us