

## Das gleiche ist der Hut, warum wählen Aungcrown? Willst du wissen warum?

### Baumwolle

Es besteht aus gekämmter Baumwolle mit hoher Dichte und hoher Dichte und flachem Grundgewebe. Es hat eine ausgezeichnete Elastizität und Atmungsaktivität und verleiht dem Produkt eine gute Steifigkeit und ein gutes Gefühl.

### Art

Ausgestattet mit ergonomischen ästhetischen Struktur Design, sorgfältig ausgewählte ausgezeichnete Stoffe, Zubehör sind genau richtig, der Lehrer Bordbrett Test und streben danach, die Version mehr Stereo, nicht einfach zu verformen.

### Farbe

Natürliche Drucktechnologie des Umweltschutzes annehmend, um die europäischen Standardumweltschutzstandards zu erzielen und bis zu 4-5 Farbenechtheit zu prüfen, kann dem Test der Frühlings- und Sommersonne standhalten.

Artikel	Inhalt	wahlweise
1. Produktname	benutzerdefinierte Eimer Hüte billig, qualitativ hochwertige Hut Lieferant China	
2. Shape	konstruiert	Unkonstruiertes oder anderes Design oder Form
3. Material	Brauch	Anderes Material: BIO-gewaschene Baumwolle, schwere gebürstete Baumwolle, Pigment gefärbt, Canvas, Polyester, Acryl und etc.
4. Zurück Schließung	Brauch	Leder-Rückengurt mit Messing, Kunststoff-Schnalle, Metallschnalle, Gummiband, selbst-Stoff-Rückengurt mit Metallschnalle etc. und andere Arten von Rückengurt Verschluss hängen von Ihren Anforderungen ab.
5. Visor	Eben	Weich oder hart Vorgekrümmt
6. Farbe	Freiwählbare Farbe	Standardfarbe erhältlich (Sonderfarben auf Anfrage, basierend auf Pantone-Farbkarte)
7. Größe	58 cm	Normalerweise, 48 cm-55 cm für kinder, 56 cm-60 cm für erwachsene
8. Logo	3D-Stickerei	Druck, wärmeübertragung druck, Applique Stickerei, 3D stickerei leder patch, gewebt patch, metall patch, filz applique etc.
9. MOQ	25pcs / Farbe / Entwurf	
10. Karton Größe	62cm * 48cm * 36cm	
11. Verpackung	25pcs / polybag / innerer Kasten, 4 innere Kästen / Karton, 100pcs / Karton	
	20 "Behälter kann 60,000pcs ungefähr enthalten	
	40 "Container kann 12,000pcs ungefähr enthalten	
	40 "High Container kann ca. 13.000 Stück enthalten	
12. Preislaufzeit	FOB	Das Basispreisangebot hängt von der Quantität und Qualität der Endkappe ab
13. Versandmethode	Auf dem seeweg oder auf dem luftweg oder express	
14. Zahlungsbedingungen	T / T, L / C, Western Union, Paypal usw.	
15. Probenzeit	4 ~ 7 tage nach wir erhalten ihre beispielgebühr	
16. Probengebühr	USD 30-50 pro Stück. wir werden die beispielgebühr an sie zurückgeben, sobald sie auftrag vergeben	

## Produktbeschreibung











Andere Buckest & ensp; hut & ensp;Modelle, die dir gefallen könnten



## Über Anpassung:

1. Unser Produktpreis ist reiner Kleidungspreis, enthält nicht Druckgebühr. Der spezifische Preis hängt von der Menge, die Sie angepasst haben, und dem Inhalt des Drucks ab. Bitte informieren Sie uns über den Stil, Druckinhalt, Druckposition und Menge Ihrer Wahl. Wir werden Ihnen helfen, den benutzerdefinierten Preis und die Lieferzeit so schnell wie möglich zu berechnen.
2. Wir haben unsere eigene Druckwerkstatt, Stickereiwerkstatt, etc. Die Kunstfertigkeit ist vollständig, wir informieren Sie über den am besten geeigneten Druckprozess, wenn Sie Ihre gedruckten Inhalte erhalten.
3. Drucken Sie Inhalt so viel wie möglich, um hochauflösende Bilder zur Verfügung zu stellen, je klarer, desto besser der Druckeffekt, zu klein und unklar, um den Effekt auszudrucken, ist nicht schön genug.

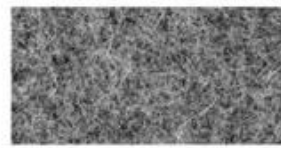
4. Nach der Bestellung beträgt die Bauzeit in der Regel 2-4 Tage. Bitte informieren Sie uns über die dringende Bestellung, wir werden Ihnen Priorität geben.

## Produktbeschreibung



### COTTON CANVAS

Strong, rough, tightly woven cotton fabric



### MELTON WOOL

Fine, soft, curly fabric with a distinct texture, look and feel



### NYLON

Tough lightweight synthetic fiber based fabric, durable and flexible



### DENIM

Ultra-thick cotton twill patterned fabric. Same material as blue jeans



### CORDUROY

Thick cotton fabric with velvety ribs



### ACRYLIC

Synthetic fiber based fabric. Often used for bucket hats



### SUEDE

Soft leather with a napped exterior surface



### HERRINGBONE

Classic wool patterned fabric. Great for any hat



### FOAM

Soft porous material commonly used for sublimation or heat press.



### TRUCKER MESH

Choose between firm or soft mesh as an option for any of the panels.



### COTTON TWILL

Cotton fabric woven with diagonal parallel ridges



### POLY-TWILL

Polyester fabric woven with diagonal parallel ridges





Cutting bed



Sewing Machine



Embroidering Machine



Scalding Machine



Eyelet Embroidering Machine



Edge Trimming Machine



Special Streamlined Lockstitch Machine



Sweatband Processing Machine

## Brand & ensp; Geschichte:

Die funktionelle Hut "Aungcrow" Marke wurde 1998 gegründet, wir analysieren verschiedene Arten von Kundenbedürfnisse durch Datenrecherche, Fokus auf Kundenerfahrung, Neudefinition der Die funktionelle Hut "Aungcrow" Marke wurde 1998 gegründet, wir analysieren verschiedene Arten von Kundenbedürfnisse durch Datenrecherche, Fokus auf Kundenerfahrung, Neudefinition der normale Hüte und schaffen funktionelle Hüte, die leichter tragen, einfach zu tragen und gut aufeinander abgestimmt sind.

**AUNG CROWN**



Embroidery



Production Lines



Warehouse



Packing Area

# Canton Fair



# MagicShow





If you want to know more or have any questions  
feel free to contact us