

# حول AungCrown

نحن نقدم منتجاتنا من Aungcrown بأفضل الأسعار وأعلى الجودة.

نحن

نقدم لكم منتجاتنا بأفضل الأسعار وأعلى الجودة. نحن نقدم لكم منتجاتنا بأفضل الأسعار وأعلى الجودة.

نحن

نقدم لكم منتجاتنا بأفضل الأسعار وأعلى الجودة. نحن نقدم لكم منتجاتنا بأفضل الأسعار وأعلى الجودة.

نحن

نقدم لكم منتجاتنا بأفضل الأسعار وأعلى الجودة. نحن نقدم لكم منتجاتنا بأفضل الأسعار وأعلى الجودة.

رقم	الوصف	التفاصيل
1. اسم المنتج	اسم المنتج	
2. Shape	اللون	شكل المنتج
3. Material	المادة	المواد المستخدمة في المنتج
4. Back	الخلفية	تفاصيل الخلفية
5. Visor	الvisor	تفاصيل visor
6. COLOR	اللون	اللون المستخدم في المنتج
7. Size	58CM	حجم المنتج
8. LOGO	3	تفاصيل اللوجو
9. MOQ	25PCS / المنتج / اللون	
10. الأبعاد	62CM * 48CM * 36CM	
11. Packing	25 المنتج / المنتج 100 / المنتج المنتج المنتج 4 / المنتج المنتج / المنتج	
	20 "المنتج المنتج 60000 المنتج المنتج المنتج المنتج	
	40 "المنتج المنتج 12000 المنتج المنتج المنتج المنتج	
	40 "13000 المنتج المنتج المنتج المنتج pcs المنتج المنتج	
12. شروط الدفع	FOB	شروط الدفع
13. الملاحظات	ملاحظات المنتج	
14. طرق الدفع	t / t 1 / c المنتج المنتج paypal المنتج	
15. المدة	4 ~ 7 المنتج المنتج المنتج المنتج	





**AUNG CROWN**  
info@oocopi.com / 0755-2670955  
From AC with Love

Aung Crown www.aungcrown.com  
www.aungcrown.com  
www.aungcrown.com

STreeter





بوكه أخرى تي قبعة النماذج التي قد ترغب



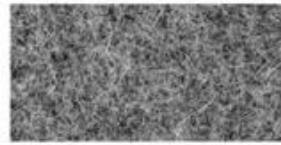
### በግልጽ ገለጹ:

1. ግልጽ ገለጻ ለሌሎች ለማድረግ ማለት ነው። ግልጽ ገለጻ ለሌሎች ለማድረግ ማለት ነው። ግልጽ ገለጻ ለሌሎች ለማድረግ ማለት ነው። ግልጽ ገለጻ ለሌሎች ለማድረግ ማለት ነው።
2. ግልጽ ገለጻ ለሌሎች ለማድረግ ማለት ነው። ግልጽ ገለጻ ለሌሎች ለማድረግ ማለት ነው። ግልጽ ገለጻ ለሌሎች ለማድረግ ማለት ነው።
3. ግልጽ ለሌሎች ለማድረግ ማለት ነው። ግልጽ ለሌሎች ለማድረግ ማለት ነው። ግልጽ ለሌሎች ለማድረግ ማለት ነው። ግልጽ ለሌሎች ለማድረግ ማለት ነው።
4. ግልጽ ገለጻ ለሌሎች ለማድረግ ማለት ነው። ግልጽ ለሌሎች ለማድረግ ማለት ነው። ግልጽ ለሌሎች ለማድረግ ማለት ነው። ግልጽ ለሌሎች ለማድረግ ማለት ነው።





**COTTON CANVAS**  
Strong, rough, tightly woven cotton fabric



**MELTON WOOL**  
Fine, soft, curly fabric with a distinct texture, look and feel



**NYLON**  
Tough lightweight synthetic fiber based fabric, durable and flexible



**DENIM**  
Ultra-thick cotton twill patterned fabric. Same material as blue jeans



**CORDUROY**  
Thick cotton fabric with velvety ribs



**ACRYLIC**  
Synthetic fiber based fabric. Often used for bucket hats



**SUEDE**  
Soft leather with a napped exterior surface



**HERRINGBONE**  
Classic wool patterned fabric. Great for any hat



**FOAM**  
Soft porous material commonly used for sublimation or heat press.



**TRUCKER MESH**  
Choose between firm or soft mesh as an option for any of the panels.



**COTTON TWILL**  
Cotton fabric woven with diagonal parallel ridges



**POLY-TWILL**  
Polyester fabric woven with diagonal parallel ridges



Cutting bed



Sewing Machine



Embroidering Machine



Scalding Machine



Eyelet Embroidering Machine



Edge Trimming Machine



Special Streamlined Lockstitch Machine



Sweatband Processing Machine





# Canton Fair



# MagicShow







If you want to know more or have any questions  
feel free to contact us