

# حول AungCrown

بِسْمِ اللَّهِ الرَّحْمَنِ الرَّحِيمِ **Aungcrown** شركة مساهمة عامة

مقدمة

نحن شركة مساهمة عامة مسجلة في جمهورية مصر العربية. نحن نقدم خدماتنا للعملاء في جميع أنحاء مصر. نحن ملتزمون بتقديم أفضل جودة وخدمة.

مقدمة

نحن شركة مساهمة عامة مسجلة في جمهورية مصر العربية. نحن نقدم خدماتنا للعملاء في جميع أنحاء مصر. نحن ملتزمون بتقديم أفضل جودة وخدمة.

مقدمة

نحن شركة مساهمة عامة مسجلة في جمهورية مصر العربية. نحن نقدم خدماتنا للعملاء في جميع أنحاء مصر. نحن ملتزمون بتقديم أفضل جودة وخدمة. 5-4

رقم	الوصف	التفاصيل
1. المنتجات	المنتجات	منتجاتنا مصنوعة من مواد عالية الجودة vfa
2. الأسعار	الأسعار	نحن نقدم أسعارًا تنافسية لجميع منتجاتنا
3. الخدمات	الخدمات	نحن نقدم خدماتنا للعملاء في جميع أنحاء مصر. :مصر فقط.
4. الشحن والتوصيل	الشحن	نحن نقدم خدمات شحن سريعة لجميع منتجاتنا. :مصر فقط.
5. الدفع	الدفع	نحن نقدم خيارات دفع متنوعة
6. الضمان	الضمان	نحن نقدم ضمانًا لجميع منتجاتنا (معدننا مصنوعة من مواد عالية الجودة)
7. الحجم	58 سم	حجم المنتج 60- سم 56 أو المنتج 55- سم 48
8. المواصفات	المواصفات	3 مواصفات مختلفة للمنتج. :مصر فقط.
9. الكمية	25pcs / color / design	
10. الأبعاد	62 سم * 36 * 48 *	
11. التوزيع	25 منتج / 100 منتج / 4 منتج	التوزيع
	60.000 منتج / 20 منتج	التوزيع
	12000 منتج / 40 منتج	التوزيع
	13000 منتج / 40 منتج	التوزيع
12. التغليف	التغليف	نحن نقدم تغليفًا آمنًا لجميع منتجاتنا
13. الشحن	الشحن	نحن نقدم خدمات شحن سريعة
14. الدفع	T / T L / C	نحن نقدم خيارات دفع متنوعة.
15. الضمان	4 ~ 7	نحن نقدم ضمانًا لجميع منتجاتنا

16. 0000  
000000

30-50 000000 000 000000 000000 0000 0000 000000 .00000000 0000000 000000000 00000000

000000 000





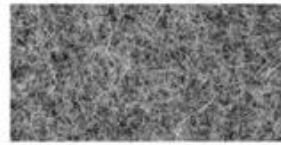


دلو أخرى ر قبعة النماذج التي قد ترغب في مشاهدتها





**COTTON CANVAS**  
Strong, rough, tightly woven cotton fabric



**MELTON WOOL**  
Fine, soft, curly fabric with a distinct texture, look and feel



**NYLON**  
Tough lightweight synthetic fiber based fabric, durable and flexible



**DENIM**  
Ultra-thick cotton twill patterned fabric. Same material as blue jeans



**CORDUROY**  
Thick cotton fabric with velvety ribs



**ACRYLIC**  
Synthetic fiber based fabric. Often used for bucket hats



**SUEDE**  
Soft leather with a napped exterior surface



**HERRINGBONE**  
Classic wool patterned fabric. Great for any hat



**FOAM**  
Soft porous material commonly used for sublimation or heat press.



**TRUCKER MESH**  
Choose between firm or soft mesh as an option for any of the panels.



**COTTON TWILL**  
Cotton fabric woven with diagonal parallel ridges



**POLY-TWILL**  
Polyester fabric woven with diagonal parallel ridges



Cutting bed



Sewing Machine



Embroidering Machine



Scalding Machine



Eyelet Embroidering Machine



Edge Trimming Machine



Special Streamlined Lockstitch Machine



Sweatband Processing Machine



# Canton Fair



# MagicShow







If you want to know more or have any questions  
feel free to contact us