

# حول AungCrown

بِسْمِ اللَّهِ الرَّحْمَنِ الرَّحِيمِ **Aungcrown** شركة متخصصة في تصنيع وبيع

المنتجات

التي تتميز بجودة عالية وتصميمات حديثة. نهدف إلى تقديم أفضل المنتجات بأسعار تنافسية لجميع عملائنا.

المنتجات

من أهم منتجاتنا: الملابس الجاهزة، الأحذية، الكسوة، والحقائب. نحرص على استخدام أفضل المواد الخام لضمان متانة وراحة المنتجات.

الخدمات

نقدم خدمات التوصيل لجميع أنحاء العالم. نتمتع بـ 5-4 سنوات من الخبرة في هذا المجال ونضمن رضا عملائنا.

رقم	العنوان	التفاصيل
1. اسم المنتج	اسم المنتج المحدد في الطلب	
2.Shape	الشكل	وصف الشكل أو النمط المطلوب
3.Material	المادة	نوع القماش أو المادة المستخدمة في تصنيع المنتج (مثل: القطن، الكتان، الخ).
4.Back	الخلف	وصف الجزء الخلفي من المنتج (مثل: لون الخلف، تصميم الخلف).
5.Visor	الvisor	وصف الvisor (مثل: لون الvisor، تصميم الvisor).
6.COLOR	اللون	اللون المطلوب للمنتج (مثل: أسود، أبيض، أحمر).
7.Size	58CM	القياس المطلوب للمنتج (مثل: 60- 56 أو 55- 48).
8.LOGO	3 قطع	وصف اللوجو المطلوب (مثل: لوجو الشركة، لوجو شخصي).
9.MOQ	25PCS / قطعة / لون	
10. الأبعاد	62CM * 48CM * 36CM	
11.Packing	25 قطعة / لون 100 أو 200 قطعة / لون 4 أو 5 قطع / لون / لون	
	العبوة الخارجية: 60*60 سم، العرض: 20 سم	
	40 "12000 قطعة المنتج في العبوة pcs	
12. شروط الدفع	FOB	شروط الدفع FOB (شركة العميل تتحمل الشحن والتأمين).
		شروط الدفع DDP (الشركة تتحمل الشحن والتأمين).
13. المصنع	المصنع المحدد في الطلب	
14. الدفع	t / t أو paypal	
15. المدة	4 ~ 7 أسابيع	

16. 0000  
000000

30-50 000000 0000 000000 00 000000 00000 000000 .00000000 0000000 0000000 000000

0000000 0000









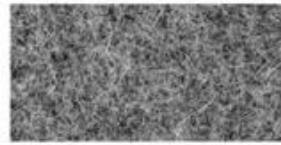
بوكه أخرى تي قبعة النماذج التي قد ترغب







**COTTON CANVAS**  
Strong, rough, tightly woven cotton fabric



**MELTON WOOL**  
Fine, soft, curly fabric with a distinct texture, look and feel



**NYLON**  
Tough lightweight synthetic fiber based fabric, durable and flexible



**DENIM**  
Ultra-thick cotton twill patterned fabric. Same material as blue jeans



**CORDUROY**  
Thick cotton fabric with velvety ribs



**ACRYLIC**  
Synthetic fiber based fabric. Often used for bucket hats



**SUEDE**  
Soft leather with a napped exterior surface



**HERRINGBONE**  
Classic wool patterned fabric. Great for any hat



**FOAM**  
Soft porous material commonly used for sublimation or heat press.



**TRUCKER MESH**  
Choose between firm or soft mesh as an option for any of the panels.



**COTTON TWILL**  
Cotton fabric woven with diagonal parallel ridges



**POLY-TWILL**  
Polyester fabric woven with diagonal parallel ridges



Cutting bed



Sewing Machine



Embroidering Machine



Scalding Machine



Eyelet Embroidering Machine



Edge Trimming Machine



Special Streamlined Lockstitch Machine



Sweatband Processing Machine





# Canton Fair



# MagicShow







If you want to know more or have any questions  
feel free to contact us