





NEW TERRITORIES  
ANARCHO  
MOUNTAINOUS  
B.O.S.





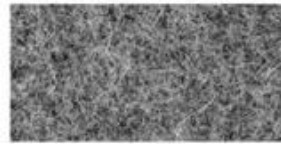


□□□□□□ □□□



**COTTON CANVAS**

Strong, rough, tightly woven cotton fabric



**MELTON WOOL**

Fine, soft, curly fabric with a distinct texture, look and feel



**NYLON**

Tough lightweight synthetic fiber based fabric, durable and flexible



**DENIM**

Ultra-thick cotton twill patterned fabric. Same material as blue jeans



**CORDUROY**

Thick cotton fabric with velvety ribs



**ACRYLIC**

Synthetic fiber based fabric. Often used for bucket hats



**SUEDE**

Soft leather with a napped exterior surface



**HERRINGBONE**

Classic wool patterned fabric. Great for any hat



**FOAM**

Soft porous material commonly used for sublimation or heat press.



**TRUCKER MESH**

Choose between firm or soft mesh as an option for any of the panels.



**COTTON TWILL**

Cotton fabric woven with diagonal parallel ridges



**POLY-TWILL**

Polyester fabric woven with diagonal parallel ridges



Cutting bed



Sewing Machine



Embroidering Machine



Scalding Machine



Eyelet Embroidering Machine



Edge Trimming Machine



Special Streamlined Lockstitch Machine



Sweatband Processing Machine

□□□□□□□□ □□□□□□ □□□:

အောင်ကွန်း ဖက်စတီလီ ကုမ္ပဏီ လီမိတက် "Aungcrown" ဖက်စတီလီ ကုမ္ပဏီ လီမိတက် ၁၉၉၈ ခုနှစ် မှ စတင်  
အောင်ကွန်း ဖက်စတီလီ ကုမ္ပဏီ လီမိတက် မှ အောင်ကွန်း ဖက်စတီလီ ကုမ္ပဏီ လီမိတက် မှ အောင်ကွန်း ဖက်စတီလီ ကုမ္ပဏီ လီမိတက် မှ  
"Aungcrown" မှ အောင်ကွန်း ဖက်စတီလီ ကုမ္ပဏီ လီမိတက် ၁၉၉၈ ခုနှစ် မှ စတင်  
အောင်ကွန်း ဖက်စတီလီ ကုမ္ပဏီ လီမိတက် မှ အောင်ကွန်း ဖက်စတီလီ ကုမ္ပဏီ လီမိတက် မှ အောင်ကွန်း ဖက်စတီလီ ကုမ္ပဏီ လီမိတက် မှ  
အောင်ကွန်း ဖက်စတီလီ ကုမ္ပဏီ လီမိတက် မှ အောင်ကွန်း ဖက်စတီလီ ကုမ္ပဏီ လီမိတက် မှ အောင်ကွန်း ဖက်စတီလီ ကုမ္ပဏီ လီမိတက် မှ  
အောင်ကွန်း ဖက်စတီလီ ကုမ္ပဏီ လီမိတက် မှ အောင်ကွန်း ဖက်စတီလီ ကုမ္ပဏီ လီမိတက် မှ အောင်ကွန်း ဖက်စတီလီ ကုမ္ပဏီ လီမိတက် မှ

**AUNG CROWN**



# Canton Fair



# MagicShow

