

# حول AungCrown

معلومات عامة عن الشركة **Aungcrown** ومعلومات أخرى تتعلق بـ

شركة

معلومات عامة عن الشركة ومعلومات أخرى تتعلق بـ. الشركة هي شركة مساهمة عامة مسجلة في جمهورية مصر العربية. مقر الشركة الرئيسي في القاهرة، مصر.

شركة

معلومات عامة عن الشركة ومعلومات أخرى تتعلق بـ. الشركة هي شركة مساهمة عامة مسجلة في جمهورية مصر العربية. مقر الشركة الرئيسي في القاهرة، مصر.

معلومات

معلومات عامة عن الشركة ومعلومات أخرى تتعلق بـ. الشركة هي شركة مساهمة عامة مسجلة في جمهورية مصر العربية. مقر الشركة الرئيسي في القاهرة، مصر. 5-4

رقم	العنوان	المحتوى
1. معلومات عامة	معلومات عامة عن الشركة <b>aungcrown</b> ومعلومات أخرى تتعلق بـ	
2. شركة	معلومات	معلومات عامة عن الشركة ومعلومات أخرى تتعلق بـ
3. معلومات	معلومات	معلومات عامة عن الشركة ومعلومات أخرى تتعلق بـ. الشركة هي شركة مساهمة عامة مسجلة في جمهورية مصر العربية. مقر الشركة الرئيسي في القاهرة، مصر.
4. معلومات	معلومات	معلومات عامة عن الشركة ومعلومات أخرى تتعلق بـ. الشركة هي شركة مساهمة عامة مسجلة في جمهورية مصر العربية. مقر الشركة الرئيسي في القاهرة، مصر.
5. شركة	معلومات	معلومات عامة عن الشركة ومعلومات أخرى تتعلق بـ
6. معلومات	معلومات	معلومات عامة عن الشركة ومعلومات أخرى تتعلق بـ (معلومات عامة عن الشركة ومعلومات أخرى تتعلق بـ)
7. شركة	58	معلومات عامة عن الشركة ومعلومات أخرى تتعلق بـ 60- 56 و 55- 48
8. معلومات	معلومات	3 معلومات عامة عن الشركة ومعلومات أخرى تتعلق بـ. الشركة هي شركة مساهمة عامة مسجلة في جمهورية مصر العربية. مقر الشركة الرئيسي في القاهرة، مصر.
9. شركة	25pcs / color / design	
10. معلومات	62 * 36 * 48	
11. معلومات	25 معلومات / 100 * 4 معلومات / 60.000 معلومات / 20 معلومات	
	معلومات 12000 * 40 معلومات	
	معلومات 13000 * 40 معلومات	
	معلومات 13000 * 40 معلومات	
12. شركة	معلومات	معلومات عامة عن الشركة ومعلومات أخرى تتعلق بـ
13. معلومات	معلومات عامة عن الشركة ومعلومات أخرى تتعلق بـ	
14. شركة	T / T L / C معلومات عامة عن الشركة ومعلومات أخرى تتعلق بـ.	
15. معلومات	4 ~ 7 معلومات عامة عن الشركة ومعلومات أخرى تتعلق بـ	

16.□□□□  
□□□□□□

30-50 □□□□□□ □□□ □□□□□ □□□□□ □□□□ □□ □□□□□ □□□□□□□□ □□□□□□□□

□□□□□□ □□□□







دلو أخرى ر قبعة النماذج التي قد ترغب في مشاهدتها

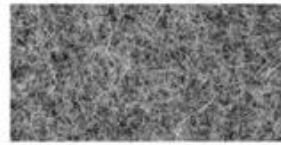


### □□□□□□ □□:

1. □□□□ □□□□ □□ □□□□□□ □□□□ □□□□□□ .□□□□□□ □□□□ □□□ □□ □□□□□□□ □□□□□□ □□□□ □□ □□□□□□□□ □□□□ □□□□□□□□ □□□□ □□□□□□□ □□□□□□□□ □□□□□□□ □□□□□□□□ □□□□ □□□□ □□□□ □□□□ □□□□ □□□□ □□□□□□□□ □□□□□□□□ .□□□□□□□□.
2. □□□□□□ □□□□□ □□□□□□ □□□□□□□□ .□□□□ □□□ □□□ □□□□□□□□ □□□□ □□□□ □□□□□□ □□□□ □□□□□□ □□□□□□□□ □□□□□□□□ □□□□□□□□.
3. □□□□ □□□□ □□□□ □□□□□□□□ □□□□□ □□□□□□ □□□□□ □□□□□□ □□□□□□□□ □□□□□□□□ □□□□□□□□ □□□□□□□□ □□□□□□□□ □□□□□□□□ □□□□□□□□ □□□□□□□□ □□□□□□□□ □□□□□□□□ □□□□□□□□.
4. □□□□□□□□ □□□□□□ □□□□□□□ □□□□□□□□ □□□□□□□□ .□□□□□ 4-2 □□□□□ □□□□□□□ □□□□□ □□□□□ □□□□□ □□□□□□□□ □□□□□□□□.



**COTTON CANVAS**  
Strong, rough, tightly woven cotton fabric



**MELTON WOOL**  
Fine, soft, curly fabric with a distinct texture, look and feel



**NYLON**  
Tough lightweight synthetic fiber based fabric, durable and flexible



**DENIM**  
Ultra-thick cotton twill patterned fabric. Same material as blue jeans



**CORDUROY**  
Thick cotton fabric with velvety ribs



**ACRYLIC**  
Synthetic fiber based fabric. Often used for bucket hats



**SUEDE**  
Soft leather with a napped exterior surface



**HERRINGBONE**  
Classic wool patterned fabric. Great for any hat



**FOAM**  
Soft porous material commonly used for sublimation or heat press.



**TRUCKER MESH**  
Choose between firm or soft mesh as an option for any of the panels.



**COTTON TWILL**  
Cotton fabric woven with diagonal parallel ridges



**POLY-TWILL**  
Polyester fabric woven with diagonal parallel ridges



Cutting bed



Sewing Machine



Embroidering Machine



Scalding Machine



Eyelet Embroidering Machine



Edge Trimming Machine



Special Streamlined Lockstitch Machine



Sweatband Processing Machine



# Canton Fair



# MagicShow







If you want to know more or have any questions  
feel free to contact us