

# Sur AungCrown

## La même chose est le chapeau, pourquoi choisir Aungcrown? Vous voulez savoir pourquoi?

coton

Il est fait de coton peigné haute densité et haute densité et d'armure toile plate. Il a une excellente élasticité et respirabilité, et donne au produit une bonne rigidité et une bonne sensation.

type

Équipés d'une conception de structure esthétique ergonomique, d'excellents tissus soigneusement sélectionnés, les accessoires sont parfaits, test de planche de voiture de l'enseignant et s'efforcent de rendre la version plus stéréo, pas facile à déformer.

Couleur

L'adoption de la technologie d'impression de protection de l'environnement naturel pour atteindre les normes européennes de protection de l'environnement, testant jusqu'à 4-5 solidité des couleurs, peut résister à l'épreuve du soleil du printemps et de l'été.

Article	contenu	optionnel
1.Nom du produit	broderie logo aungcrown tous les chapeaux de seau imprimés personnalisés	
2. forme	construit	Non construit ou toute autre conception ou forme
3. matériel	Douane	Autre matériau: coton lavé BIO, coton brossé épais, teint en pigment, toile, polyester, acrylique et etc.
4. fermeture arrière	Douane	sangle arrière en cuir avec laiton, boucle en plastique, boucle en métal, élastique, sangle arrière en tissu avec boucle en métal, etc. Et d'autres types de fermeture de sangle arrière dépendent de vos besoins.
5.Visor	Plat	Doux ou dur pré-courbé
6. couleur	Couleur personnalisée	Couleur standard disponible (couleurs spéciales disponibles sur demande, basées sur la carte de couleurs pantone)
7. taille	58cm	Normalement, 48 cm-55 cm pour les enfants, 56 cm-60 cm pour les adultes
8. logo	Broderie 3D	Impression, impression par transfert thermique, broderie appliquée, patch en cuir de broderie 3D, patch tissé, patch en métal, applique en feutre, etc.
9.MOQ	25pcs / couleur / design	
10.Taille du carton	62 cm * 48 cm * 36 cm	
11.Emballage	25pcs / polybag / boîte intérieure, 4 boîtes intérieures / carton, 100pcs / carton	
	Le conteneur de 20 pouces peut contenir environ 60 000 pièces	
	Le conteneur de 40 pouces peut contenir environ 12 000 pièces	
	Le conteneur de 40 pouces de hauteur peut contenir environ 13 000 pièces	
12.Prix	GOUSSET	L'offre de prix de base dépend de la quantité et de la qualité du plafond final
13.Méthode d'expédition	Par mer ou par air ou express	
14.Conditions de paiement	T / T, L / C, Western Union, Paypal etc.	

15. Temps d'échantillonnage	4 ~ 7 jours après réception de votre échantillon
16. Frais d'échantillonnage	USD 30-50 \$ par pièce. nous vous renverrons l'échantillon frais une fois que vous passez la commande

## Description du produit







Autre buckecette modèles qui pourraient vous plaire



## À propos de la personnalisation:

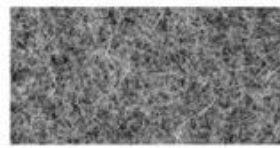
1. Notre prix du produit est le prix des vêtements purs, n'inclut pas les frais d'impression. Le prix spécifique dépend de la quantité que vous avez personnalisée et du contenu de l'impression. Veuillez nous informer du style, du contenu d'impression, de la position d'impression et de la quantité de votre choix. Nous vous aiderons à calculer le prix personnalisé et le temps d'expédition le plus rapidement possible.
2. Nous avons notre propre atelier d'impression, atelier de broderie, etc. Le savoir-faire est terminé, nous vous informerons du processus d'impression le plus approprié lorsque vous recevrez votre contenu imprimé.
3. Imprimez le contenu autant que possible pour fournir des images haute définition, plus clair, meilleur est l'effet d'impression, trop petit et peu clair pour imprimer l'effet n'est pas assez beau.

4. Une fois la commande passée, la période de construction est généralement de 2 à 4 jours. Veuillez nous informer de la commande urgente, nous donnerons la priorité pour vous aider.

## Description du produit



**COTTON CANVAS**  
Strong, rough, tightly woven cotton fabric



**MELTON WOOL**  
Fine, soft, curly fabric with a distinct texture, look and feel



**NYLON**  
Tough lightweight synthetic fiber based fabric, durable and flexible



**DENIM**  
Ultra-thick cotton twill patterned fabric. Same material as blue jeans



**CORDUROY**  
Thick cotton fabric with velvety ribs



**ACRYLIC**  
Synthetic fiber based fabric. Often used for bucket hats



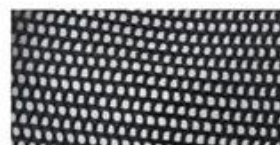
**SUEDE**  
Soft leather with a napped exterior surface



**HERRINGBONE**  
Classic wool patterned fabric. Great for any hat



**FOAM**  
Soft porous material commonly used for sublimation or heat press.



**TRUCKER MESH**  
Choose between firm or soft mesh as an option for any of the panels.



**COTTON TWILL**  
Cotton fabric woven with diagonal parallel ridges



**POLY-TWILL**  
Polyester fabric woven with diagonal parallel ridges



Cutting bed



Sewing Machine



Embroidering Machine



Scalding Machine



Eyelet Embroidering Machine



Edge Trimming Machine



Special Streamlined Lockstitch Machine



Sweatband Processing Machine

## Histoire de la marque:

La marque de chapeau fonctionnel "Aungcrown" a été créée en 1998, nous analysons différents types de les demandes des clients par la recherche de données, se concentrer sur l'expérience des clients, redéfinir la La marque de chapeau fonctionnel "Aungcrown" a été créée en 1998, nous analysons différents types de les demandes des clients par la recherche de données, se concentrer sur l'expérience des clients, redéfinir la chapeaux normaux et créer des chapeaux fonctionnels qui sont plus faciles à transporter, à porter facilement et bien assortis.

**AUNG CROWN**



# Canton Fair



# MagicShow







If you want to know more or have any questions  
feel free to contact us