

Le chapeau de seau est la réinvention intelligente du chapeau de pluie  
 Finis les golashes et les vieux pièges, remplacés par un nouveau chapeau, pratique et chic  
 La forme est très agréable et portable. Il est usé □ sur la tête, le bord en bas.  
 Pour créer une mise au point sur les yeux, le bord avant peut être relevé,  
 et si vous avez une forme de visage carré, ce sera votre meilleur choix.  
 Avec un monde de tissus modernes, ne vous limitez pas aux couleurs gris monotones.  
 Un point important est que cela fonctionne mieux avec un style plus décontracté, et à moins qu'il ne plonge,  
 il devrait être porté de manière appropriée.

Article	contenu	optionnel
1. Nom du produit	partout chapeau de seau d'impression personnalisé en Chine	
2. forme	construit	Non construit ou toute autre conception ou forme
3. Matériel	Douane	Autres matériaux: coton bi-lavé, coton épais brossé, teint pigmenté, toile, polyester, acrylique, etc.
Fermeture 4.Back	Douane	sangle arrière en cuir avec laiton, boucle en plastique, boucle en métal, élastique, sangle arrière en tissu avec boucle en métal, etc.
5. Visor	Appartement	Doux ou dur pré-courbé
6. couleur	Couleur personnalisée	Couleur standard disponible (couleurs spéciales disponibles sur demande, basées sur la carte de couleur pantone)
7. Taille	58cm	Normalement, 48cm-55cm pour les enfants, 56cm-60cm pour les adultes
8. Logo	Broderie 3D	Impression, impression par transfert thermique, broderie d'applique, patch en cuir pour broderie 3D, patch tissé, patch en métal, applique en feutre, etc.
9. MOQ	25pcs / couleur / design	
10. Taille du carton	62cm * 48cm * 36cm	
11. emballage	25pcs / polybag / boîte intérieure, 4 boîtes intérieures / carton, 100pcs / carton	
	Le conteneur de 20 "peut contenir environ 60 000 pièces	
	Le conteneur de 40 "peut contenir environ 12 000 pièces	
	Un conteneur de 40 "de hauteur peut contenir environ 13 000 pièces	
12. Prix Terme	GOUSSET	L'offre de prix de base dépend de la quantité et de la qualité du bouchon final
13. Méthode d'expédition	Par mer ou par air ou express	
14. Conditions de paiement	T / T, L / C, Western Union, Paypal etc.	
15. temps d'échantillon	4 ~ 7 jours après réception de vos frais de l'échantillon	
16. Prix d'échantillon	USD 30-50 \$ par pièce. nous vous retournerons les frais de l'échantillon une fois la commande passée	

## Description du produit







Autre buckecette modèles que vous pouvez aimer



# BUCKET HAT

---



## A propos de la personnalisation:

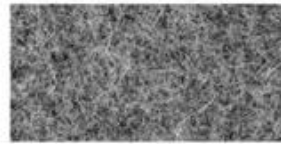
1. Le prix de nos produits est le prix des vêtements, sans les frais d'impression. Le prix spécifique dépend de la quantité que vous avez personnalisée et du contenu de l'impression. Veuillez nous informer du style, du contenu d'impression, de la position d'impression et de la quantité de votre choix. Nous vous aiderons à calculer le prix personnalisé et le délai de livraison aussi rapidement que possible.
2. Nous avons notre propre atelier d'impression, atelier de broderie, etc. Le travail est terminé, nous vous informerons du processus d'impression le plus approprié à la réception de votre contenu imprimé.
3. Imprimez le contenu autant que possible pour fournir des images haute définition. Plus l'effet d'impression est clair, meilleur est l'effet, trop petit et peu clair pour être imprimé.
4. Une fois la commande passée, le délai de construction est généralement de 2 à 4 jours. S'il vous plaît nous informer de la commande urgente, nous donnerons la priorité pour vous aider.

## Description du produit



**COTTON CANVAS**

Strong, rough, tightly woven cotton fabric



**MELTON WOOL**

Fine, soft, curly fabric with a distinct texture, look and feel



**NYLON**

Tough lightweight synthetic fiber based fabric, durable and flexible



**DENIM**

Ultra-thick cotton twill patterned fabric. Same material as blue jeans



**CORDUROY**

Thick cotton fabric with velvety ribs



**ACRYLIC**

Synthetic fiber based fabric. Often used for bucket hats



**SUEDE**

Soft leather with a napped exterior surface



**HERRINGBONE**

Classic wool patterned fabric. Great for any hat



**FOAM**

Soft porous material commonly used for sublimation or heat press.



**TRUCKER MESH**

Choose between firm or soft mesh as an option for any of the panels.



**COTTON TWILL**

Cotton fabric woven with diagonal parallel ridges



**POLY-TWILL**

Polyester fabric woven with diagonal parallel ridges



Cutting bed



Sewing Machine



Embroidering Machine



Scalding Machine



Eyelet Embroidering Machine



Edge Trimming Machine



Special Streamlined Lockstitch Machine



Sweatband Processing Machine

Histoire de la marque:

Le chapeau fonctionnel "Aungcrown" de la marque a été créé en 1998, nous analysons différents types de  
les demandes des clients par la recherche de données, se concentrer sur l'expérience des clients,  
redéfinir la Le chapeau fonctionnel "Aungcrown" de la marque a été créé en 1998, nous analysons  
différents types de  
les demandes des clients par la recherche de données, se concentrer sur l'expérience des clients,  
redéfinir la des chapeaux normaux et créez des chapeaux fonctionnels plus faciles à porter, à porter et à  
assortir.

**AUNG CROWN**





# Canton Fair



# MagicShow





If you want to know more or have any questions  
feel free to contact us